



회사 소개서

❖목차

1. 회사 현황
2. 조직도
3. 주요개발인원
4. 회사 복지제도
5. 개발 Product
6. 매출목표

1. 회사 현황



[회사명]

주식회사
나이스플라즈마



[대표자]

김선화



[설립일]

2021년 07월 01일



[주소]

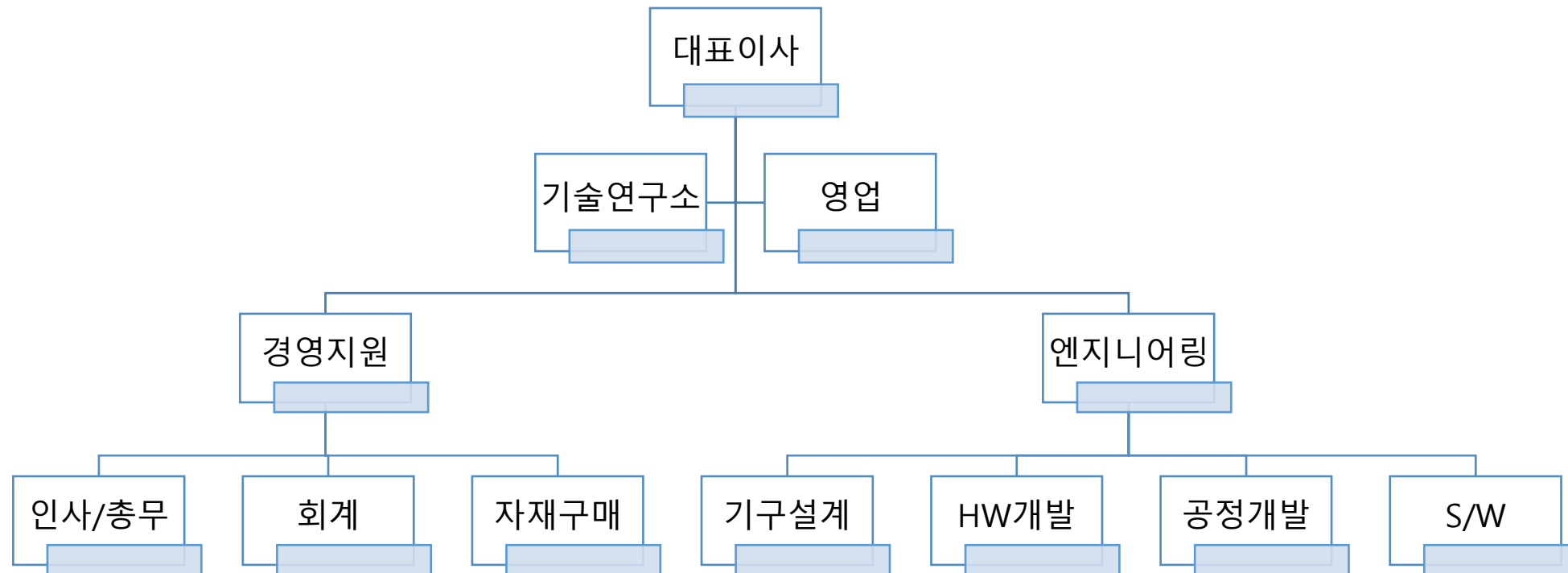
경기 수원시 권선구
산업로 156번길
47-24



[직원수]

10명

2. 조직도



3. 주요 개발 인원

성명	출신	연구경력	주요 경력
엄OO	중앙대학교 박사	18년	경희대학교수, 테스, 삼성코닝, 원텔
김OO	고려대학교 박사	28년	하이닉스, AKT
박OO	숭실대학교	38년	삼성, LG, 하이닉스
서OO	인하대학교	36년	LG반도체, AMK, AKT, 주성, DMS, STI
이OO	아주대학교	32년	AMK, AE, MKS – RF Application Engineering

4. 복지제도



- 자유로운 연차
- 산전후 휴가



- 성과급 지급
- 생일/결혼기념일 축하금 지급



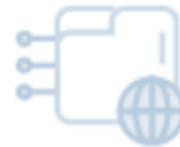
- 자유로운 복장
- 우수사원포상



- 퇴직연금
- 스톡옵션



- 저녁식사 제공
- 음료수/다과 제공



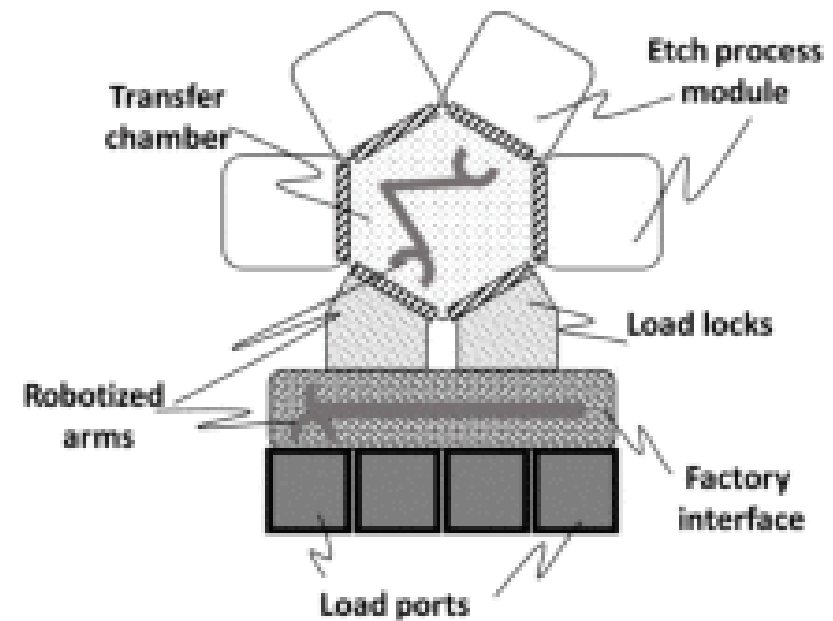
- 각종 경조사 지원
- 명절 선물 지급

5. 개발 Product

- Dielectric Etch

자체 보유한 특화된 Plasma Source 원천기술을 통하여 Dielectric Etch 개발.

- 중요 부품의 일본 의존도 탈피를 위한 신개념 Concept 장비
- 낮은 Power 소모량
- 높은 Etch Rate(식각율)과 높은 PR Selectivity(선택비)
- 향상된 Etch Rate Uniformity 구현



6. 매출 목표

