

CLEAN

TOP



회사 소개서 (지명원)

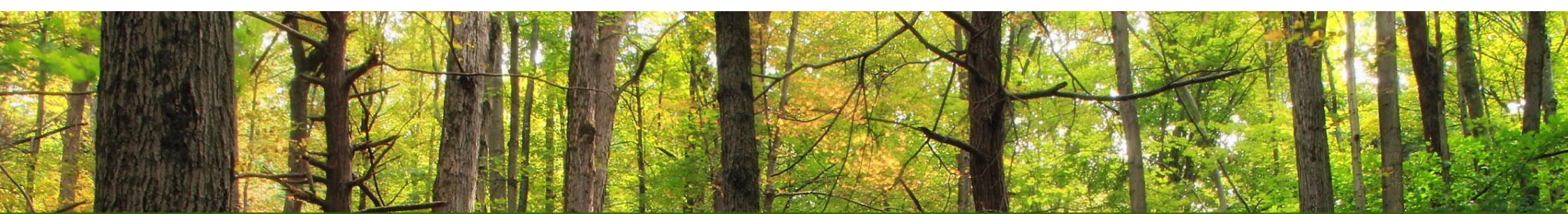
May. 2022



# 목 차

1. 회사 소개
2. 연 혁
3. 회사 위치
4. 주요 업무
5. 보유 기술 인력
6. 조 직
7. 분야별 엔지니어링 업무
8. 핵심 기술 업무
9. 주요 Project 수행 현황
10. 품질 가치 경영
11. 설계 소프트웨어 및 장비
12. 지속가능 성장





## 회사 소개

글로벌엔지니어링은 2003년 창립 이래, 국내외 시장의 정유, 석유화학, 발전에너지, 반도체 및 첨단 산업플랜트 분야를 대상으로 기본 및 상세설계, 인허가, 구매지원, 현장 엔지니어링 및 감리, 시운전 지원 등의 용역을 수행하는 종합 엔지니어링 회사로 고객만족 경영을 실현하고 있습니다.

특히 Smart 3D Modeling, BIM 4D & 5D 설계, Laser Scanning 등 가상공간을 이용한 역설계 및 Smart Module 설계 등 최신 엔지니어링 기술역량을 구축하여 고객의 Needs에 적극 부응하고 있습니다





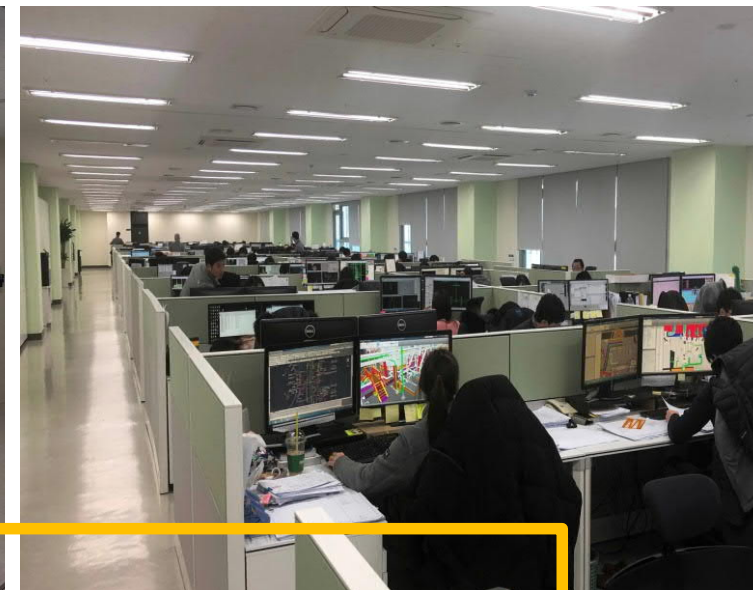
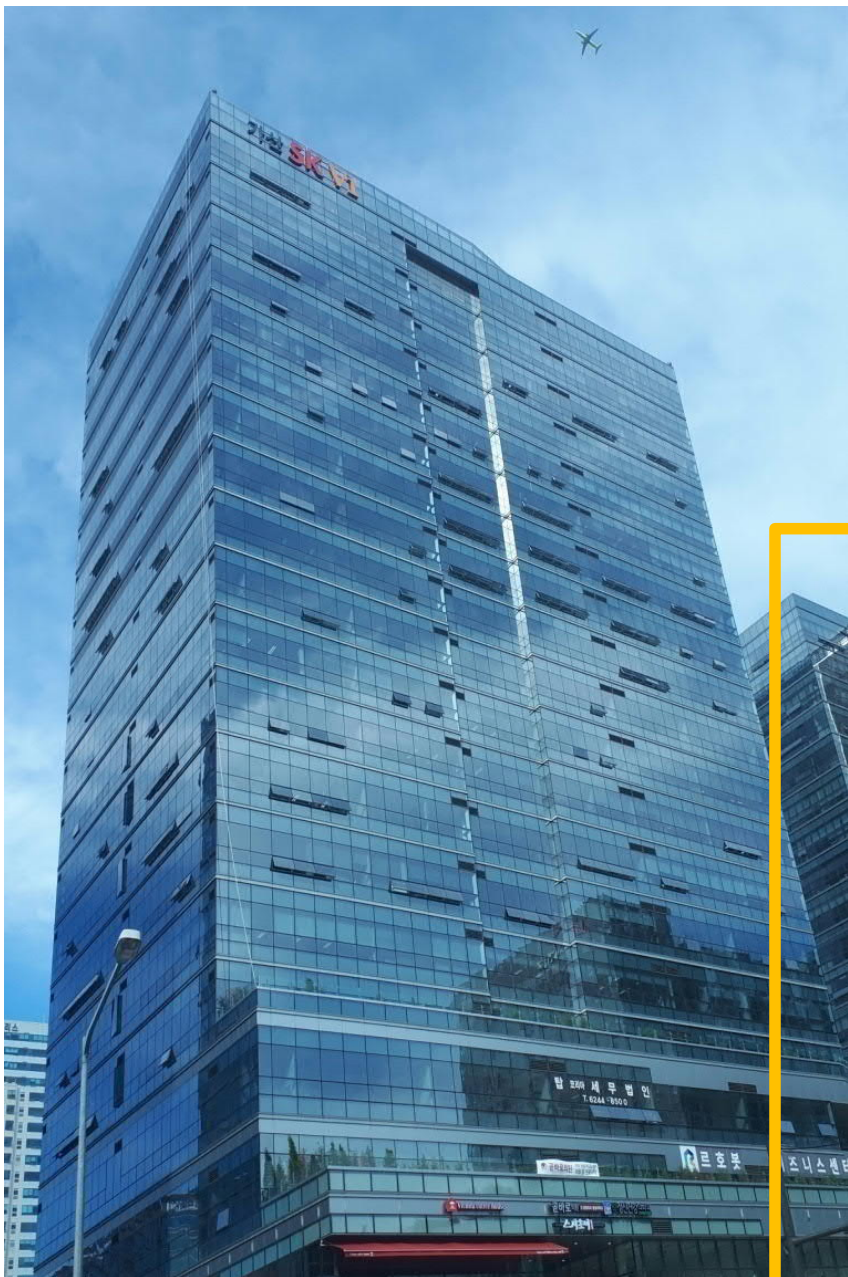


## 연 혁

SINCE

- 2021. 09. 경영혁신 중소기업 선정 (중소벤처기업부장관)
- 2020. 06. 건설기술용역업 등록 (설계 · 사업관리)
- 06. 엔지니어링사업자 소속 건축사 신고
- 04. 소방시설업 등록 (일반 소방 / 기계, 전기분야)
- 2019. 11. 평촌 제2사옥 [글로벌디지털센터] 입주
- 06. 한국플랜트산업협회(KOPIA) 회원사 등록
- 06. 한국산업단지공단(KICOX) 글로벌 선도기업 인증
- 2018. 09. ISO 9001: 2015 갱신
- 09. 회사 본사 확장 이전 (서울 가산동 SK V1 센터)
- 2012. 08. 기업 부설연구소 설립
- 2011. 03. 해외건설협회 등록 (건설엔지니어링)
- 2009. 12. ISO 9001: 2009 인증 취득
- 2008. 12. 엔지니어링활동주체 신고 (한국엔지니어링진흥협회)
- 05. 회사 확장 이전 (서울 가산동 JEI 플러츠)
- 02. (주)글로벌엔지니어링 (사명변경)
- 2003. 03. (주)플랜텍이엔지 설립





## 회사 위치

### 본사 (가산 SK V1 센터)

서울시 금천구 가산디지털1로 171,  
가산 SK V1 센터 빌딩 12~14층

TEL : +82-2-6345-7000, FAX : +82-2-6345-7020

http : //www.gteng.co.kr

E-mail : gteng@gteng.co.kr

- 사무실 면적 : 8,170 평방미터 (2,476평)  
(530 Desks, 13 Meeting Room)
- 기술직 : 566 명, 관리직 : 12 명





## 글로텍 디지털 센터 (평촌 사옥)

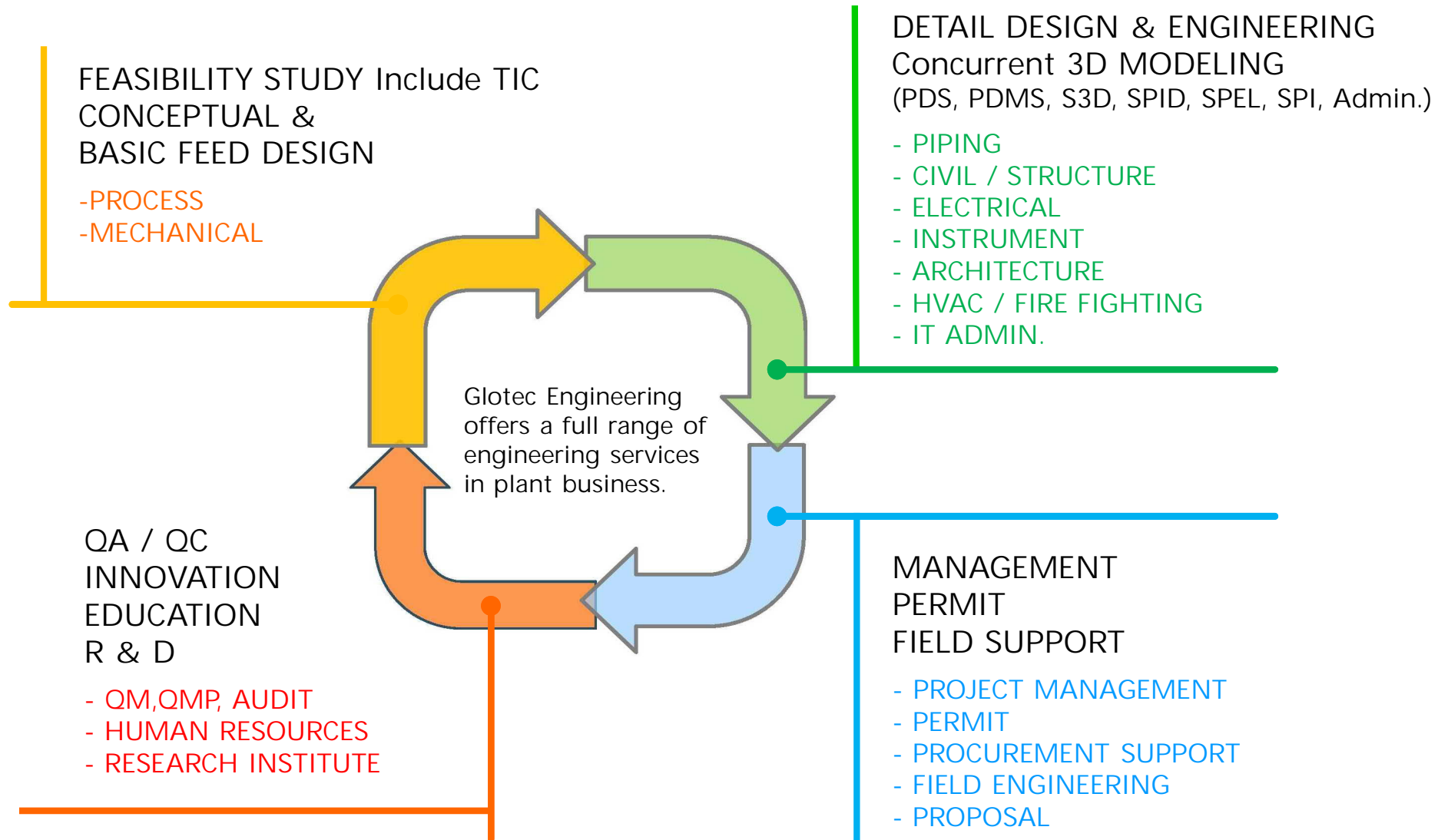
경기도 안양시 동안구 관양동 1745-1,  
글로텍 디지털센터 빌딩 1~10층

TEL : +82-2-6244-8315

- 사무실 면적 : 16,060 평방미터 (4,866평)
- 지하 2층 , 지상 10층

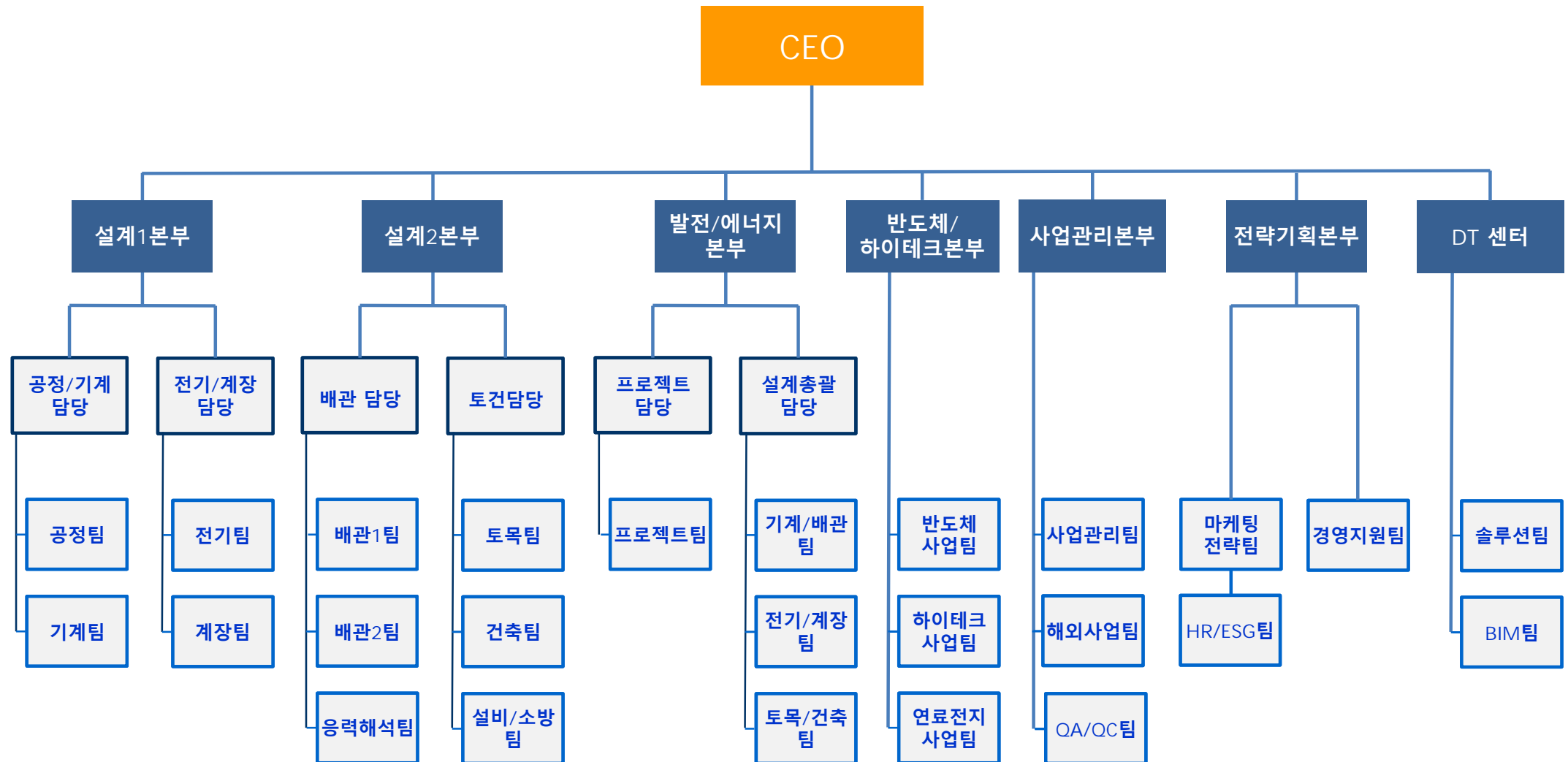


## 주요 역무

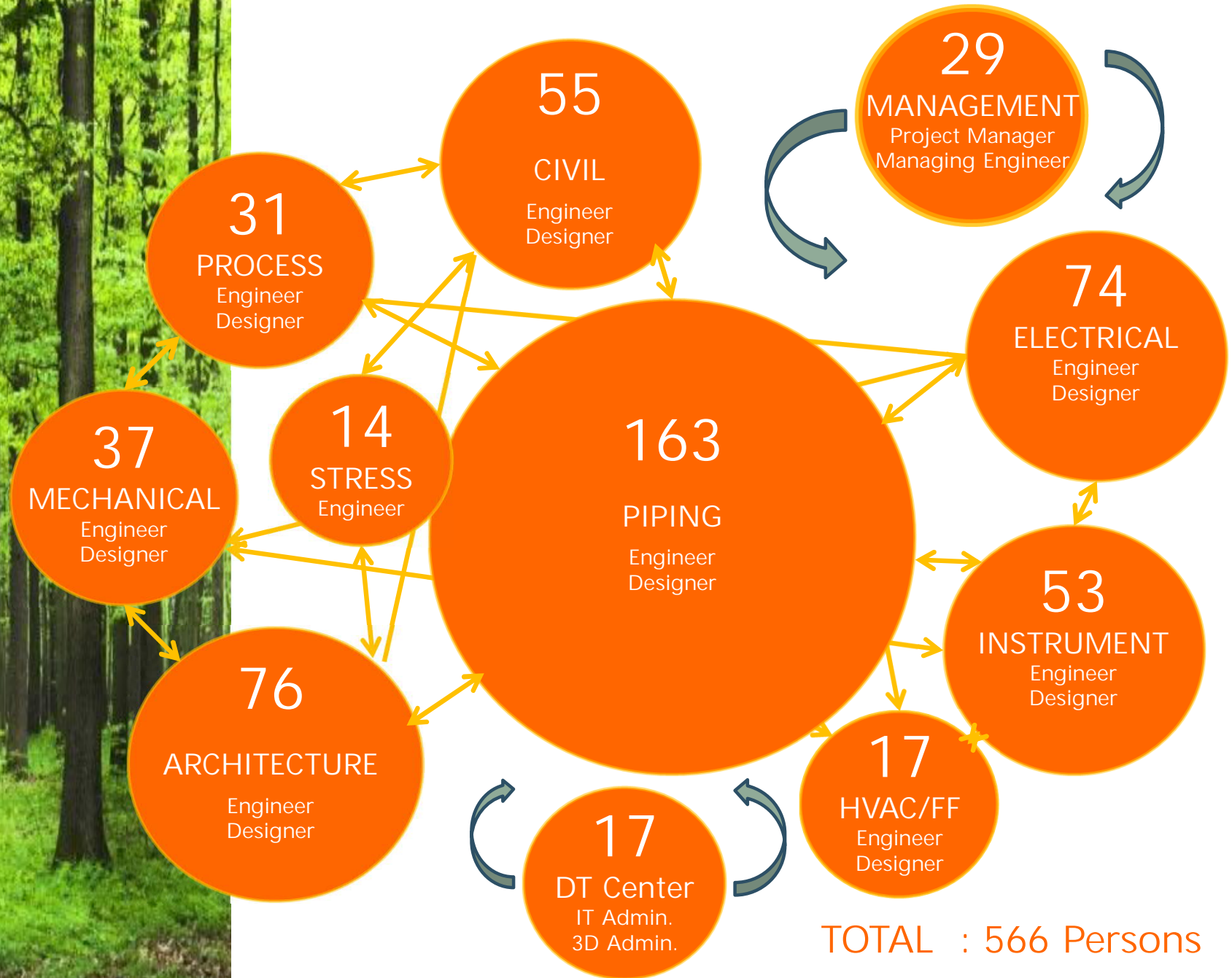




# 조 직(ORGANIZATION)





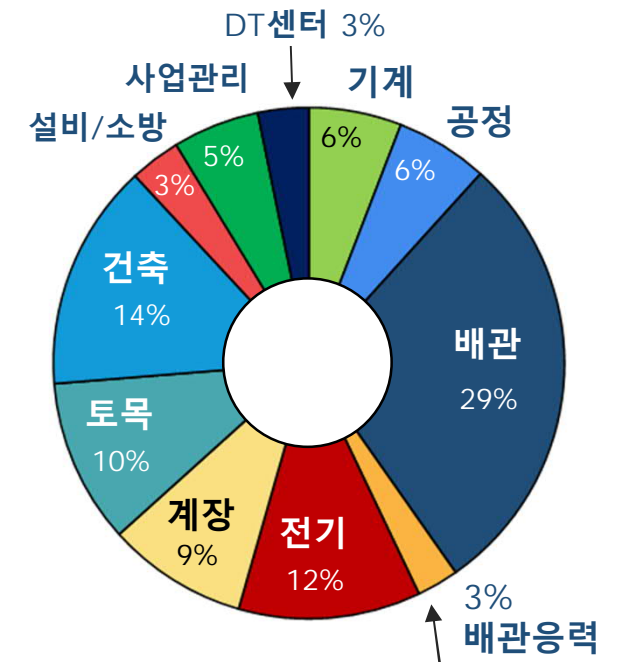




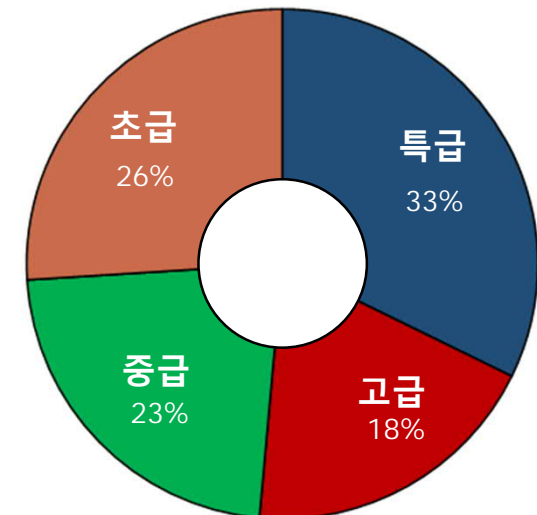
# 기술인력 구성

부 문	특급기술자	고급기술자	중급기술자	초급기술자	합계 (명)
공 정	10	4	4	13	31
기 계	29	3	2	3	37
배 관	43	30	46	44	163
배관응력	2	6	3	3	14
전 기	19	11	22	22	74
계 장	15	11	13	14	53
토 목	17	11	16	11	55
건 축	20	20	17	19	76
설비/소방	6	5	1	5	17
사업관리	20	1	3	5	29
DT센터	5	2	3	7	17
합 계	186	104	130	146	566

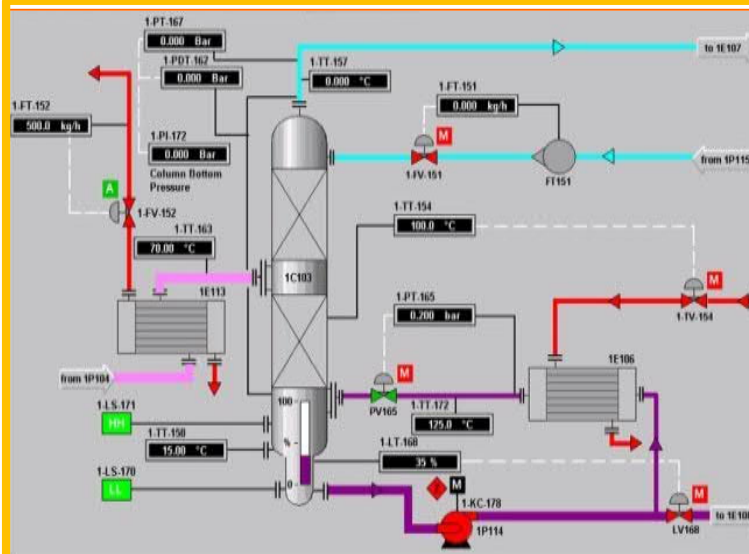
## 부문별



## 등급별



## 분야별 엔지니어링 직무



## 공정팀

- Feasibility study , Conceptual, Basic & FEED Design and Engineering
- PFD and P&ID for Process and Utility
- Development & Update
  - PFD, P&ID, Piping line index, Tie-in list, Vendor data, Piping & Instrument, Process Data Sheet (include Mech. etc.)
  - Hazop Review and SIL Study
- Provide the intelligent P&ID (SPPID)

## 기계팀 [Stationary, Rotating]

- Engineering drawings include Calculation
- Detail design of Rotating, Stationary & Package Equipment
  - Vessels, Storage Tanks, Heat exchangers and Pumps etc.,
- Procurement services
  - Equipment data sheets
  - Material requisition (RFQ)
  - Technical clarification & Bid evaluation (TBE)
  - Check, Review & Approval of Vendor prints
  - Expediting and Schedule control
- Assistance on Fire Fighting & HVAC Equipment design

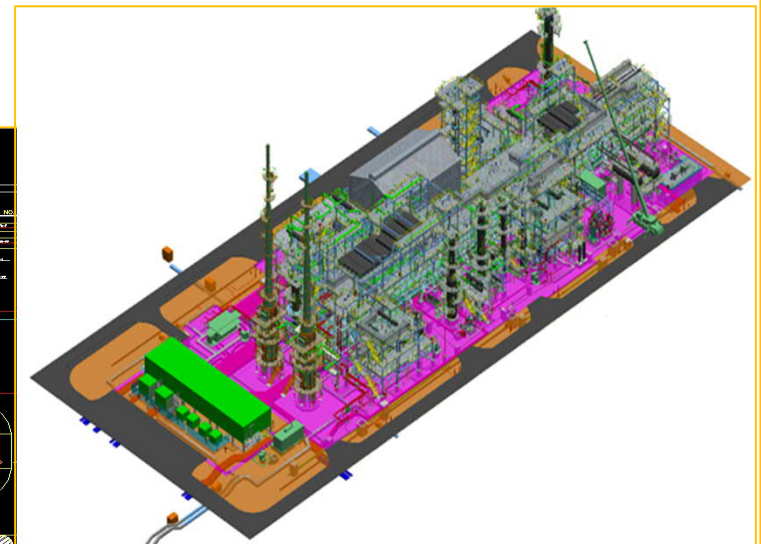
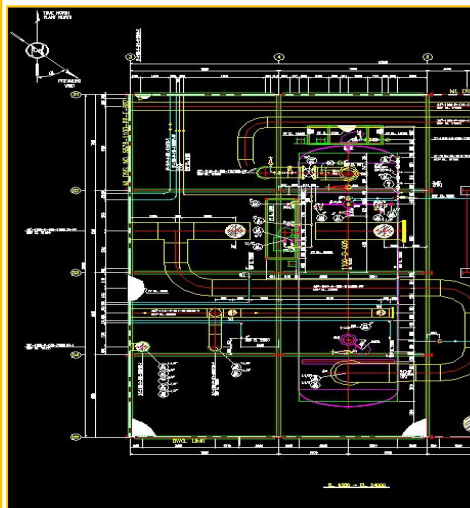






## 배관팀

- Plot plan
- Equipment location plan with routing study
- Provide the General Arrangement Drawing (GAD)
- Design the Piping plans & elevations
- Procurement service for Piping materials (MR,TBE)
- Piping support drawing and piping material handling
- Piping detail drawing and information for all disciplines.
- 3D Modeling with PDS, PDMS, S3D, BIM including all Equipment
- Extract Plot Plan, ELP, GAD, ISO drawing and BM take off
- Perform the Stress analysis (CAESAR II)
- Field engineering



## 전기팀

- General & Specification
  - Engineering supervision & coordination
  - Electrical equipment specification
  - Electrical equipment data sheet
- Procurement service works
  - MR/TBE/PS for electrical items
  - Review and approval vendor print
- System calculation
  - Short circuit calculation
  - Load flow and voltage drop studies
  - Large motor starting study
  - Protective relay coordination
- Design & preparation of electrical drawings
  - Single line & schematic diagrams
  - Hazardous area classification
  - Power lighting, grounding layout
  - Fire alarm & telecommunication layout
  - Load analysis / cable schedule
  - 3D Modeling (PDS, PDMS, S3D, BIM, SPEL etc.)
- Field Engineering





## 계장팀

- General & Specification
  - Engineering supervision & coordination
  - Instrument specification
  - Instrument data sheets
  - Engineering study & review
  - Control system design
- Procurement service works
  - MR/TBE/PS for instrument items
  - Review and approval vendor print
- Provide the instrument detailed designs
  - Instrument index
  - Instrument logic, loop & junction box wiring diagram
  - Instrument signal wiring & cable tray layout
  - 3D Modeling ( PDS, PDMS, S3D, BIM, SPI etc.,)
- Field Engineering





## 토목 / 구조팀

- Site preparation
- Drainage , Road & Paving
- Pipe Rack Structure design
- Equip. Structure w/ FDN. design
- Dynamic loaded foundation design
- Basin & Pond structure design
- Pile system and Soil retaining structure design
- 3D Modeling (PDS, PDMS, S3D, Tekla etc.)
- Equipment foundation design with calculation
- Shop fabrication drawing review
- Field Engineering

## 건축팀

- Engineering for Offices, Warehouses, Control buildings, Substations and Guard houses, etc. in oil & gas plants
- Engineering for FAB, CUB, Warehouses and WWT buildings etc. in semiconductor & industrial plant
- Engineering for Turbine buildings, pump house, etc. in power plant
- Calculation and Analysis for Arch. Engineering
- Construction work supervision
- Project permits and reporting
- 3D Modeling (PDS, PDMS, S3D, BIM etc.)
- Field Engineering





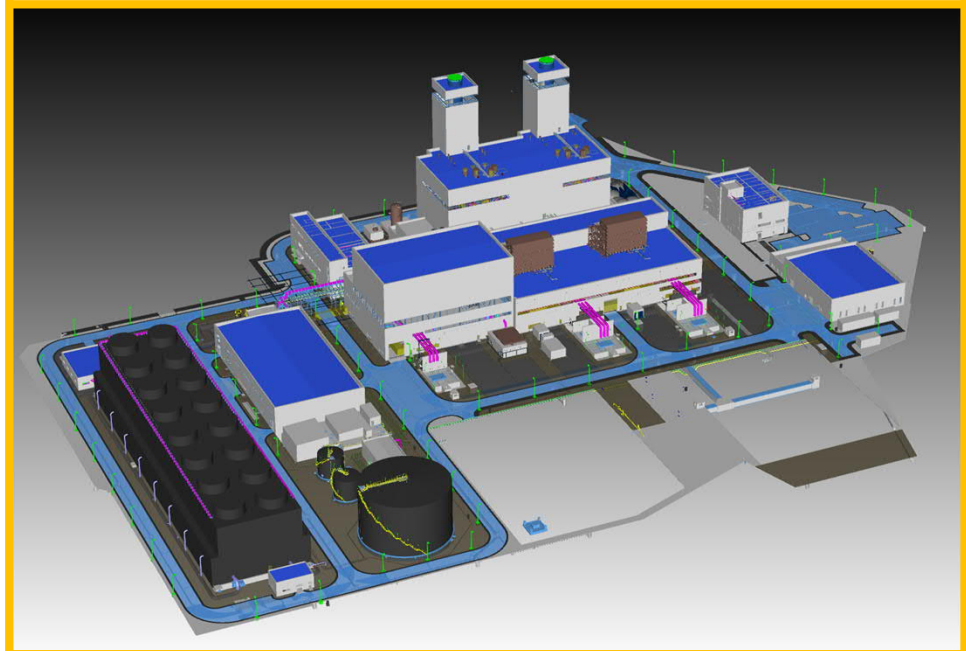


## 설비 · 소방팀

- Specification & Data Sheet
- HVAC, F/F & Plumbing Equipment schedule
- HVAC, F/F & Plumbing Flow Diagram
- Layout Plan & Piping Design
- HVAC, F/F & Plumbing Control System
- Bill of Materials
- Calculations
- 3D Modeling (PDS, PDMS, S3D, BIM)
- Permits for Fire Fighting
- Procurement Support

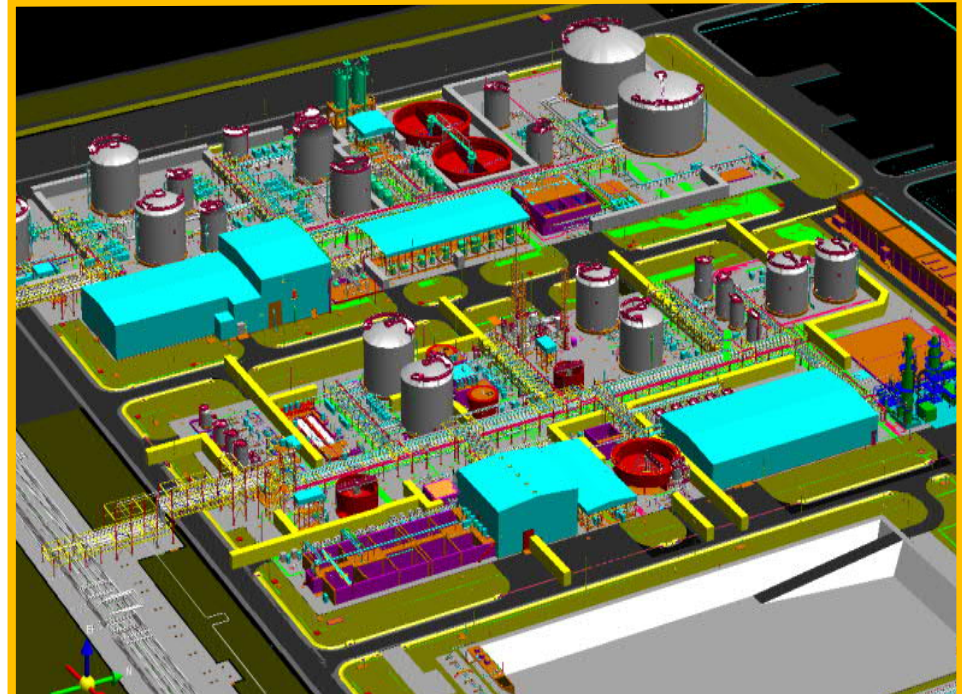
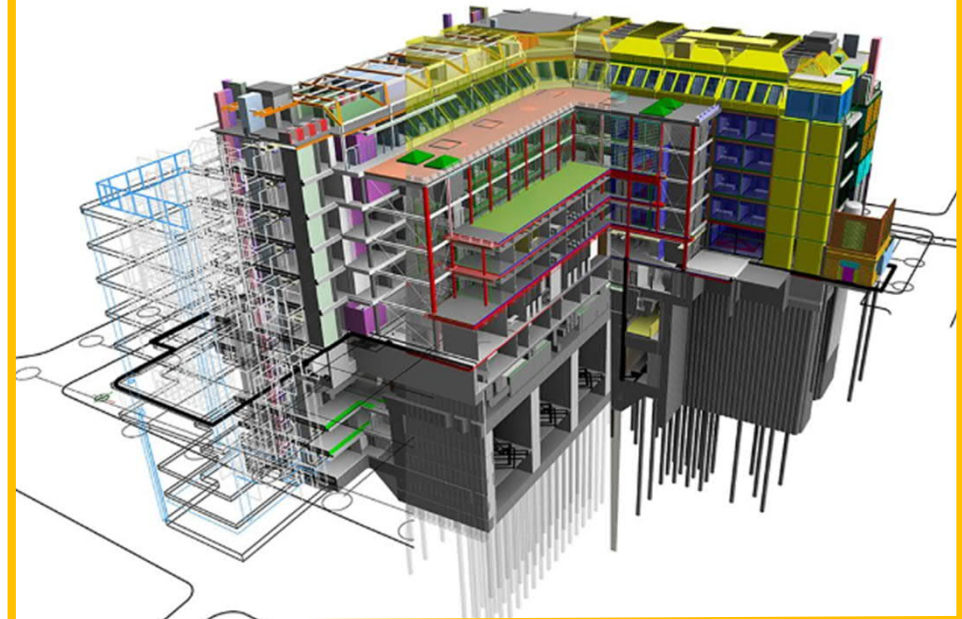
## 스마트에너지센터 [발전부문]

- Proposal, Basic Design & Environment Impact Assessment
- Process & Mechanical Design Criteria , Engineering Detail Schedule & PFD (Heat & Water Balance)
- MR, TBE, Technical Specification and Procurement Support
- Engineering & Design for GTG, HRSG, GOV, WT and WWT, Aux. Buildings, Vendor Package etc.,
- Field Engineering & Construction work supervision
- Project permits and reporting
- 3D Modeling (PDS, PDMS, S3D, BIM etc.,)



## DT Center ( IT 기술지원)

- Concurrent 3D (PDS, PDMS, S3D, BIM) 운영지원
  - ✓ Smart Plant Suite 지원 (SPPID, SPI, SPEL, Admin.)
  - ✓ 2D Extraction Set up (Plot Plan, ELP, GAD etc.)
  - ✓ Isogen. Set up & Trouble shooting
  - ✓ Clash Report & Data Back up
  - ✓ MTO Extraction Set up
  - ✓ 3D Model Review Set up ( SPR, Navisworks)
  - ✓ Tekla program (Steel Structure) Back up
- Software & Hardware System & License 관리 지원
- D/B Server Set up
- 3D Admin.
- Drawing Format Set up
- Vendor Package 3D Model Import 지원
- As Built 3D Model Issue 지원



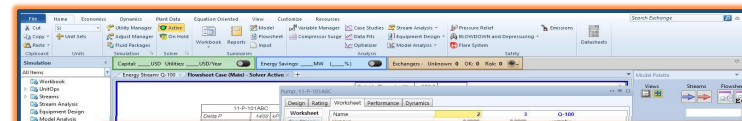
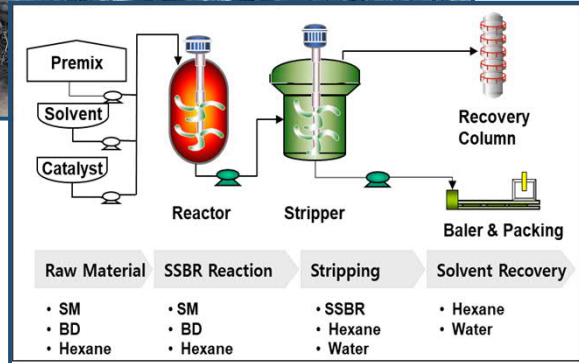
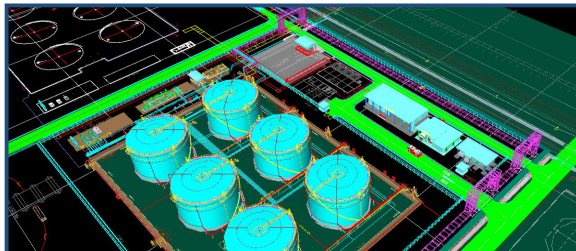


# 핵심 기술 역무 I

## Basic Engineering

글로텍엔지니어링은 Refinery, Petrochemical, Fine Chemical 등에서 다양한 경험과 기술력을 가진 엔지니어가 Steady Status 및 Dynamic Simulation을 활용하여 설계를 수행합니다.

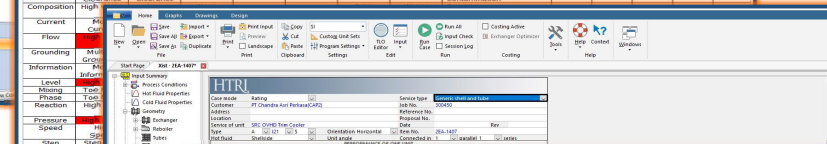
Safety & Optimization을 고려한 Basic Engineering, Feasibility Study (with TIC), FEED 및 Detail Engineering까지 Total Engineering Solution을 고객에게 제공하고 있습니다.



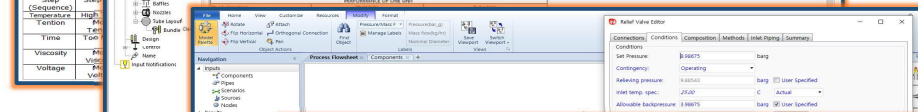
HYSIS

HAZOP Deviation Matrix											
NOTE: To Be Checked, Minor Risk, But Negligible Factor, White: Not Applicable											
Process Variables		Guide Word		Deviation		Cause		Effect		Consequence	
More	Less	None/No	Reverse	Part Of	As Well	Other	Wrong	Abnormal	Condition	Parts of	Other
Action	Action	Action	Action	Action	Action	Action	Action	Action	Action	Action	Action
Too Much	Too Little	Too High	Too Low	Too Fast	Too Slow	Too Hot	Too Cold	Too Dry	Too Wet	Too High	Too Low
Clearance	Clearance	Clearance	Clearance	Clearance	Clearance	Clearance	Clearance	Clearance	Clearance	Clearance	Clearance

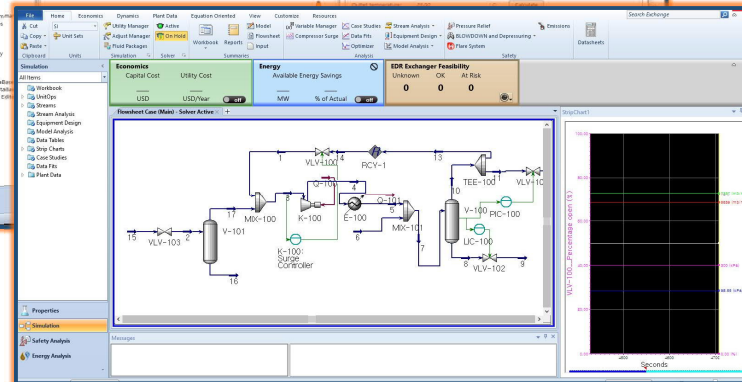
HAZOP Review



HTRI/HTFS



SIL Development

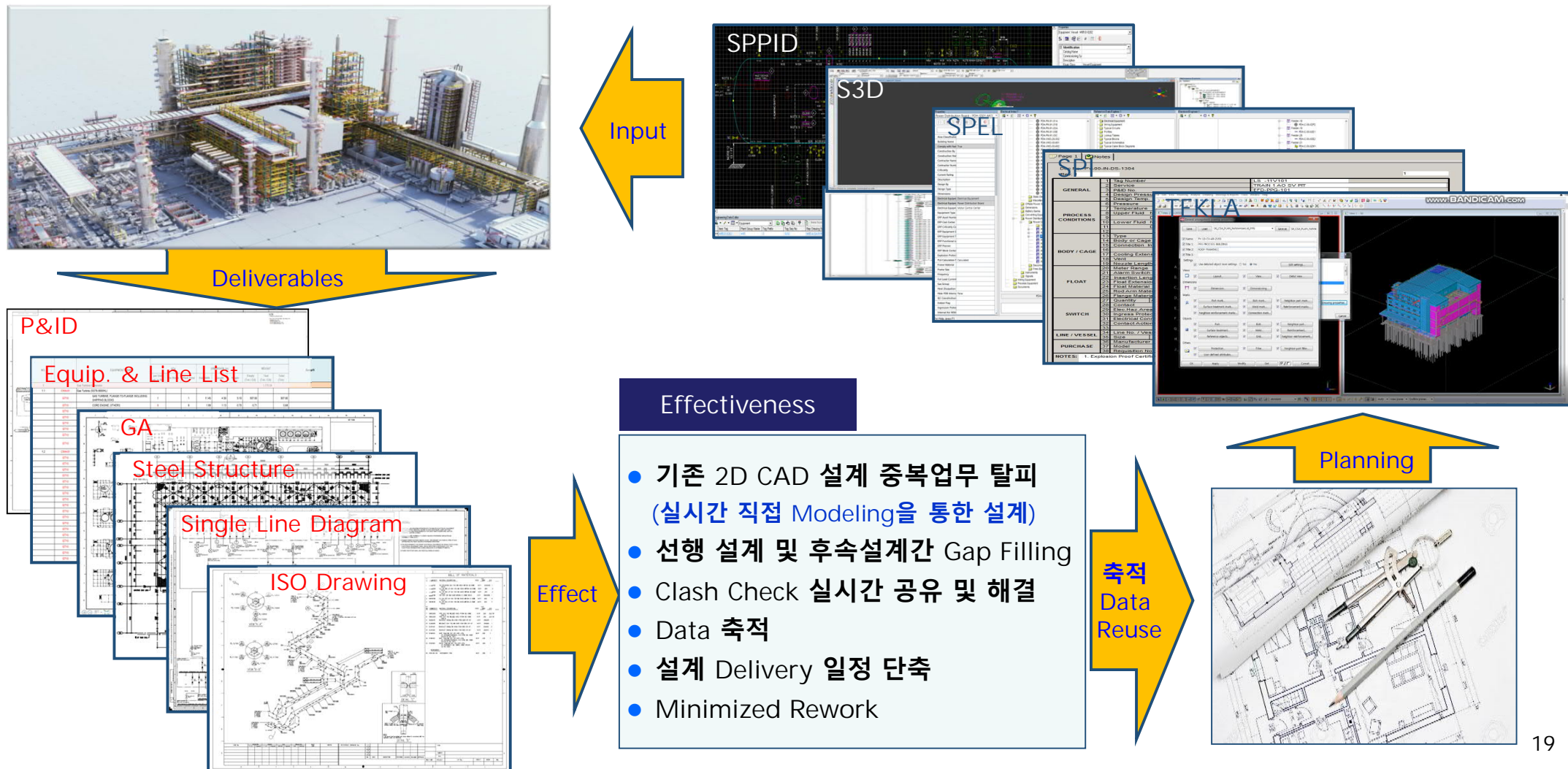


Optimization

## 핵심 기술 역무 II

### Concurrent 3D Technology

글로텍엔지니어링은 기존의 PDS, PDMS 3D 및 최신의 Smart 3D를 기반으로 한 Concurrent 3D를 기준으로 설계를 수행합니다. 각 공종별 성과품이 SPPID, S3D, SPEL, SPI 및 TEKLA 등을 통해 상호 공유된 Data가 실시간 DT Solution을 거쳐 생성되도록 함으로써 설계의 신속성과 신뢰성 및 효율화를 극대화하고 있습니다.





## 핵심 기술 역무 Ⅲ

# BIM – Building Information Modeling Technology

글로텍엔지니어링은 반도체, 연료전지 등 첨단 공장, 건축물 및 플랜트설계에 BIM 3D 기술을 활용하여 설계를 수행합니다.  
최적화된 Admin.지원을 기반으로 설계,구매 및 시공 각 단계에 BIM을 적용하여 무결점 설계로 고객의 기대를 실현하고 있습니다.



### Power Plant

- Architecture
- Building

### BIM Function 적용

- Project 설계 일정
- Admin 구축
- QA/QC : Error Zero율
- SPEC. & Module 설계적용
- Field Support & Assist

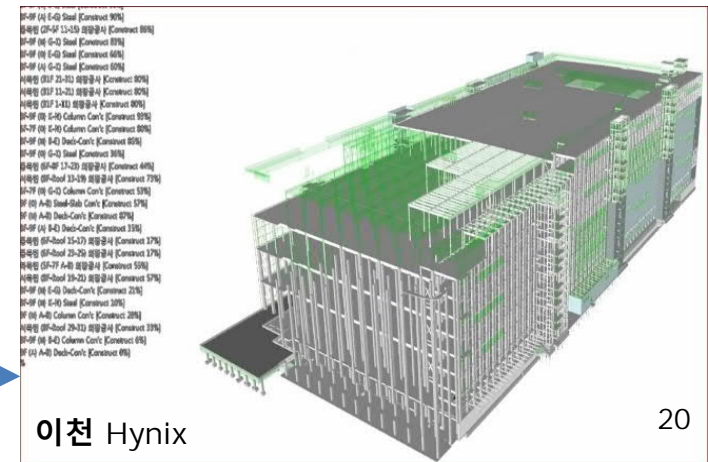
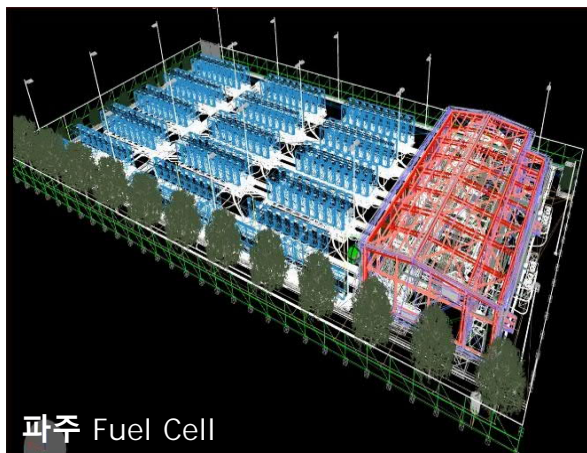
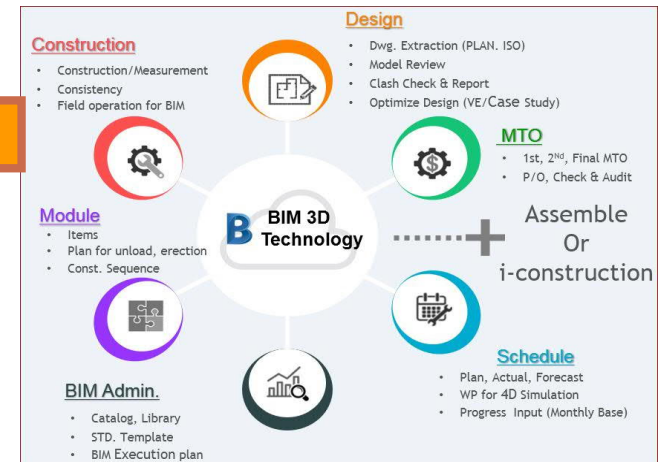
- ❖ BIM Admin. 자체 구축 개발 / 적용  
(Family 구축, Library, Specification D/B화)
- ❖ Clash Check & Close out 수행
- ❖ Project Schedule 단축
- ❖ MTO Extraction 수행
- ❖ 2D Drawing Format Set up & Extraction
- ❖ Field Construction Assistance 수행

### Fuel Cells

- Civil, Architecture
- Piping, E&I, HVAC

### Hi- Tech

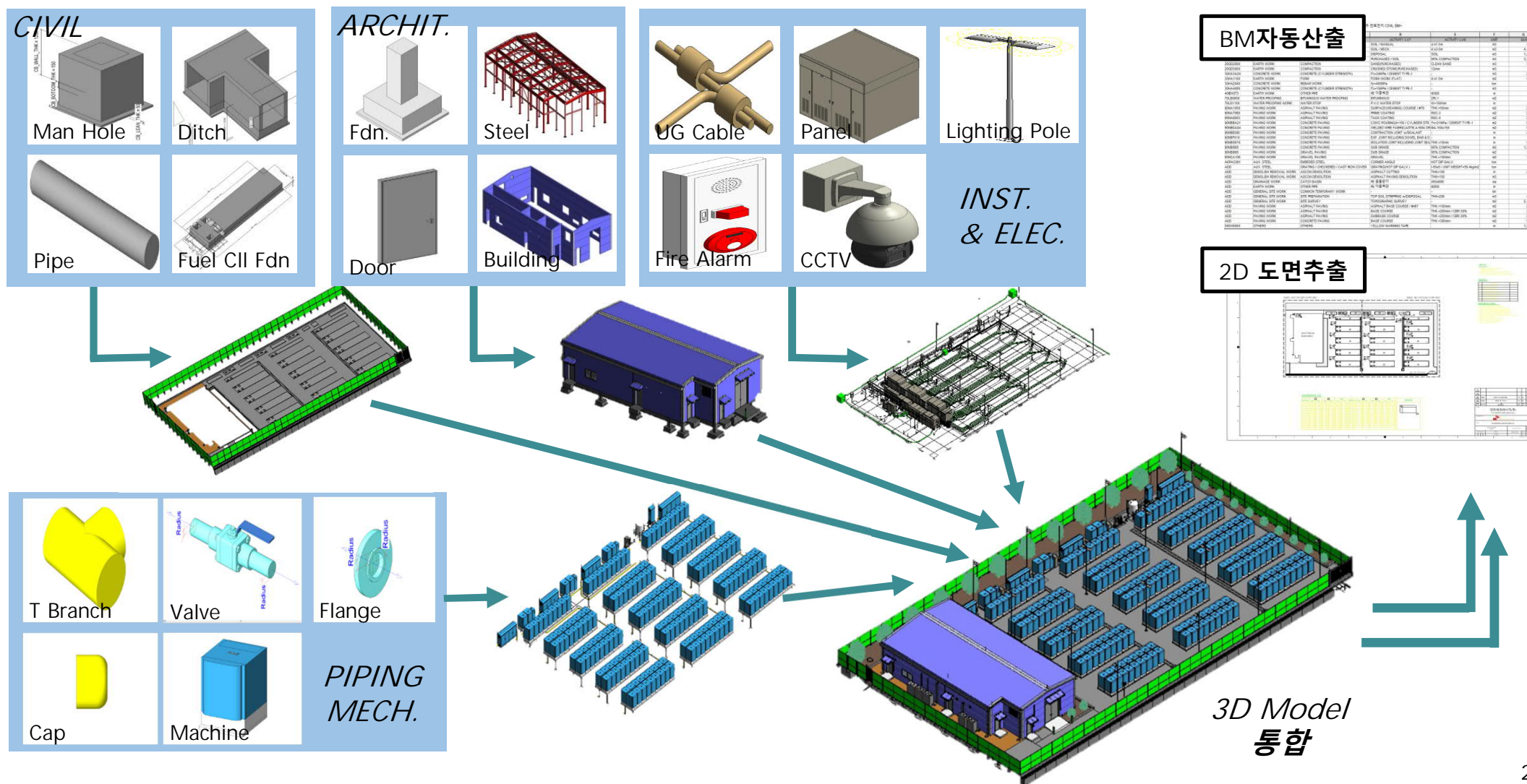
- Civil, Structure
- Piping, E&I, HVAC



# 핵심 기술 역무 Ⅲ

## BIM – Building Information Modeling Technology

각 공종별 STD. Family Admin. 제작기술을 보유하여 각 설계 수치 Data Input에 따른 자동 형상 Modeling을 수행할 수 있으며 이를 통하여 완성된 통합 3D Model로부터 각각의 BM 및 2D 도면 추출 등을 수행합니다.



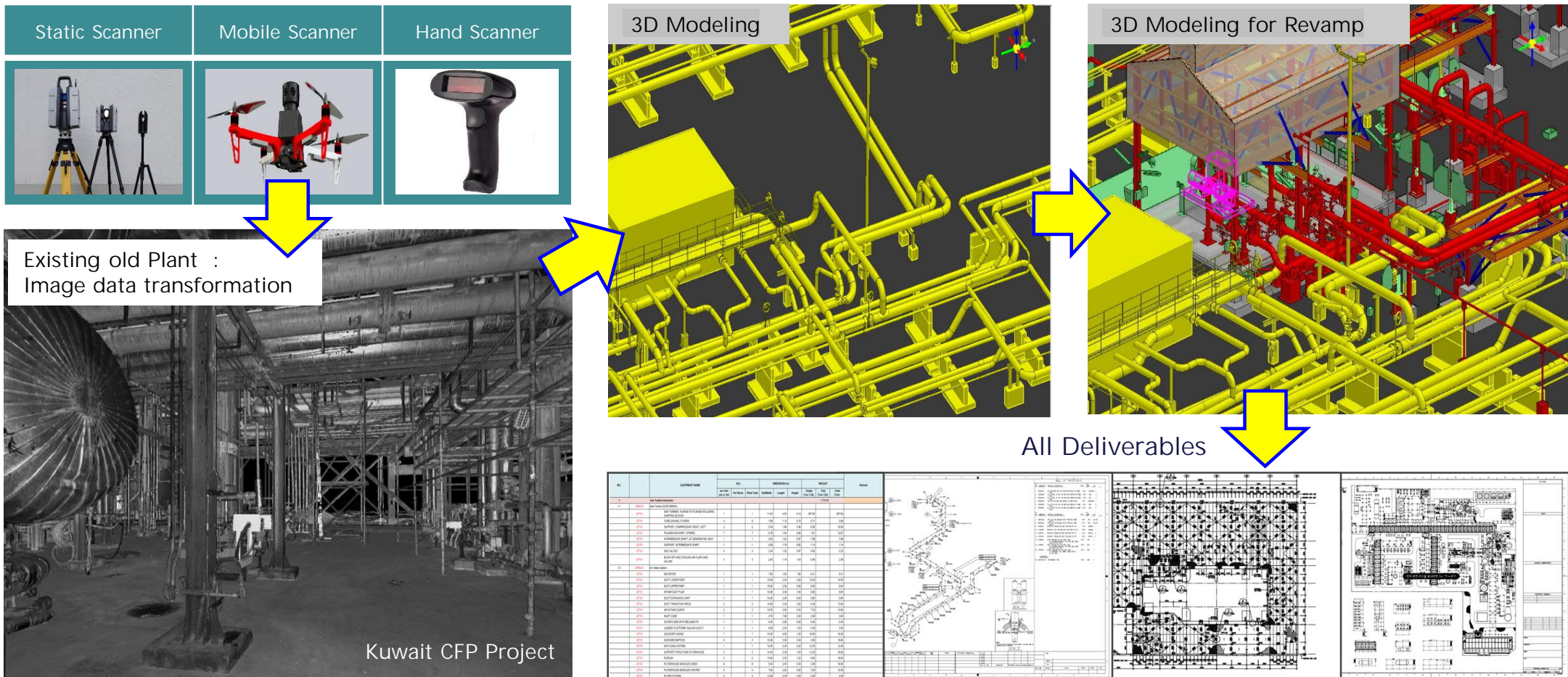


## 핵심 기술 역무 IV

### Laser Scanning을 이용한 Reverse Engineering

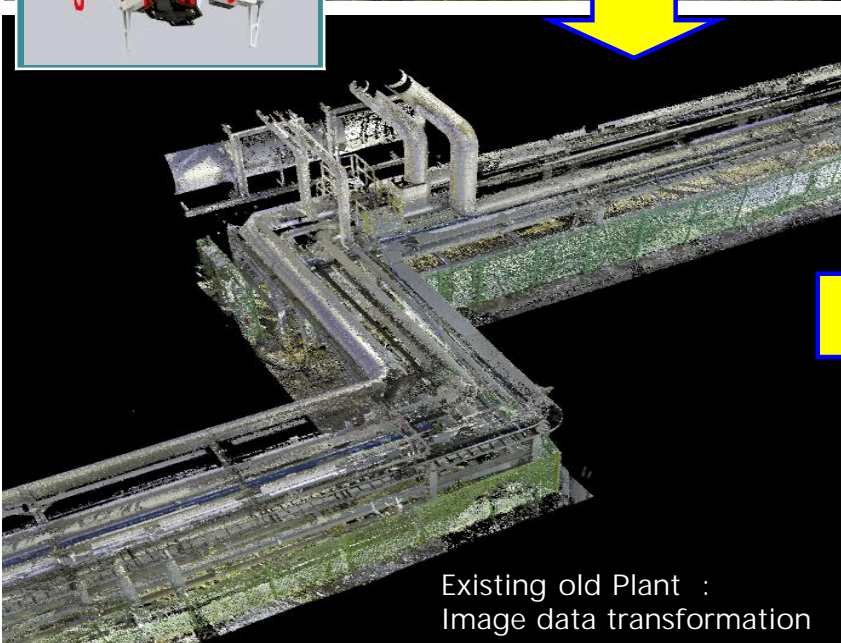
기존의 오래된 Plant 시설물은 관련 도면 및 자료 구축 체계가 미흡하여 유지,보수 및 증설에 많은 어려움이 있습니다.

글로벌 엔지니어링은 이에 Laser Scanning 기술을 활용하여 Image Data 형상화, 3D Modeling 및 DT 전환 설계 등을 통한 역설계 즉, Reverse Engineering을 가능하게 함으로써 고객의 Needs에 부응하고 있습니다





▶ 이천 CCPP OSBL Process Steam Line 증설 Project

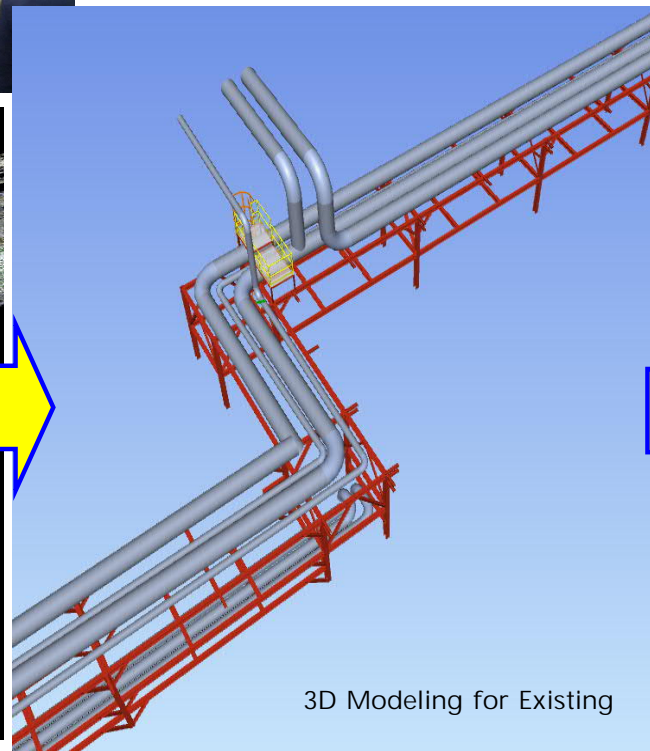
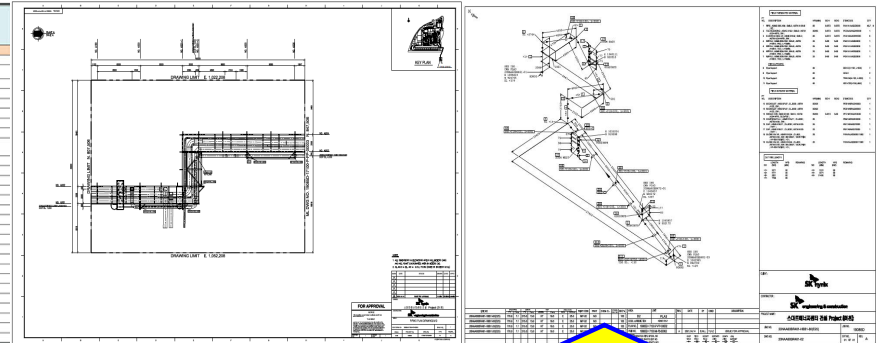


Existing old Plant :  
Image data transformation

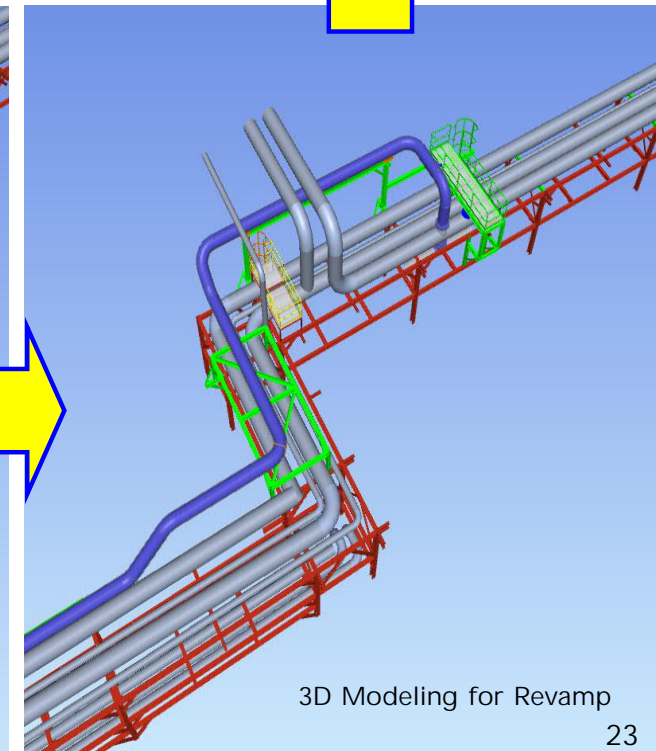
IC	SUBJECT NAME	B1		B2C/CAS/IB				B3	B4	B5	B6	B7	B8	B9	B10	B11	B12	B13	B14	B15	B16	B17	B18	B19	B20	B21	B22	B23	B24	B25	B26	B27	B28	B29	B30	B31	B32	B33	B34	B35	B36	B37	B38	B39	B40	B41	B42	B43	B44	B45	B46	B47	B48	B49	B50	B51	B52	B53	B54	B55	B56	B57	B58	B59	B60	B61	B62	B63	B64	B65	B66	B67	B68	B69	B70	B71	B72	B73	B74	B75	B76	B77	B78	B79	B80	B81	B82	B83	B84	B85	B86	B87	B88	B89	B90	B91	B92	B93	B94	B95	B96	B97	B98	B99	B100	B101	B102	B103	B104	B105	B106	B107	B108	B109	B110	B111	B112	B113	B114	B115	B116	B117	B118	B119	B120	B121	B122	B123	B124	B125	B126	B127	B128	B129	B130	B131	B132	B133	B134	B135	B136	B137	B138	B139	B140	B141	B142	B143	B144	B145	B146	B147	B148	B149	B150	B151	B152	B153	B154	B155	B156	B157	B158	B159	B160	B161	B162	B163	B164	B165	B166	B167	B168	B169	B170	B171	B172	B173	B174	B175	B176	B177	B178	B179	B180	B181	B182	B183	B184	B185	B186	B187	B188	B189	B190	B191	B192	B193	B194	B195	B196	B197	B198	B199	B200	B201	B202	B203	B204	B205	B206	B207	B208	B209	B210	B211	B212	B213	B214	B215	B216	B217	B218	B219	B220	B221	B222	B223	B224	B225	B226	B227	B228	B229	B230	B231	B232	B233	B234	B235	B236	B237	B238	B239	B240	B241	B242	B243	B244	B245	B246	B247	B248	B249	B250	B251	B252	B253	B254	B255	B256	B257	B258	B259	B260	B261	B262	B263	B264	B265	B266	B267	B268	B269	B270	B271	B272	B273	B274	B275	B276	B277	B278	B279	B280	B281	B282	B283	B284	B285	B286	B287	B288	B289	B290	B291	B292	B293	B294	B295	B296	B297	B298	B299	B300	B301	B302	B303	B304	B305	B306	B307	B308	B309	B310	B311	B312	B313	B314	B315	B316	B317	B318	B319	B320	B321	B322	B323	B324	B325	B326	B327	B328	B329	B330	B331	B332	B333	B334	B335	B336	B337	B338	B339	B340	B341	B342	B343	B344	B345	B346	B347	B348	B349	B350	B351	B352	B353	B354	B355	B356	B357	B358	B359	B360	B361	B362	B363	B364	B365	B366	B367	B368	B369	B370	B371	B372	B373	B374	B375	B376	B377	B378	B379	B380	B381	B382	B383	B384	B385	B386	B387	B388	B389	B390	B391	B392	B393	B394	B395	B396	B397	B398	B399	B400	B401	B402	B403	B404	B405	B406	B407	B408	B409	B410	B411	B412	B413	B414	B415	B416	B417	B418	B419	B420	B421	B422	B423	B424	B425	B426	B427	B428	B429	B430	B431	B432	B433	B434	B435	B436	B437	B438	B439	B440	B441	B442	B443	B444	B445	B446	B447	B448	B449	B450	B451	B452	B453	B454	B455	B456	B457	B458	B459	B460	B461	B462	B463	B464	B465	B466	B467	B468	B469	B470	B471	B472	B473	B474	B475	B476	B477	B478	B479	B480	B481	B482	B483	B484	B485	B486	B487	B488	B489	B490	B491	B492	B493	B494	B495	B496	B497	B498	B499	B500	B501	B502	B503	B504	B505	B506	B507	B508	B509	B510	B511	B512	B513	B514	B515	B516	B517	B518	B519	B520	B521	B522	B523	B524	B525	B526	B527	B528	B529	B530	B531	B532	B533	B534	B535	B536	B537	B538	B539	B540	B541	B542	B543	B544	B545	B546	B547	B548	B549	B550	B551	B552	B553	B554	B555	B556	B557	B558	B559	B560	B561	B562	B563	B564	B565	B566	B567	B568	B569	B570	B571	B572	B573	B574	B575	B576	B577	B578	B579	B580	B581	B582	B583	B584	B585	B586	B587	B588	B589	B590	B591	B592	B593	B594	B595	B596	B597	B598	B599	B600	B601	B602	B603	B604	B605	B606	B607	B608	B609	B610	B611	B612	B613	B614	B615	B616	B617	B618	B619	B620	B621	B622	B623	B624	B625	B626	B627	B628	B629	B630	B631	B632	B633	B634	B635	B636	B637	B638	B639	B640	B641	B642	B643	B644	B645	B646	B647	B648	B649	B650	B651	B652	B653	B654	B655	B656	B657	B658	B659	B660	B661	B662	B663	B664	B665	B666	B667	B668	B669	B670	B671	B672	B673	B674	B675	B676	B677	B678	B679	B680	B681	B682	B683	B684	B685	B686	B687	B688	B689	B690	B691	B692	B693	B694	B695	B696	B697	B698	B699	B700	B701	B702	B703	B704	B705	B706	B707	B708	B709	B710	B711	B712	B713	B714	B715	B716	B717	B718	B719	B720	B721	B722	B723	B724	B725	B726	B727	B728	B729	B730	B731	B732	B733	B734	B735	B736	B737	B738	B739	B740	B741	B742	B743	B744	B745	B746	B747	B748	B749	B750	B751	B752	B753	B754	B755	B756	B757	B758	B759	B760	B761	B762	B763	B764	B765	B766	B767	B768	B769	B770	B771	B772	B773	B774	B775	B776	B777	B778	B779	B780	B781	B782	B783	B784	B785	B786	B787	B788	B789	B790	B791	B792	B793	B794	B795	B796	B797	B798	B799	B800	B801	B802	B803	B804	B805	B806	B807	B808	B809	B810	B811	B812	B813	B814	B815	B816	B817	B818	B819	B820	B821	B822	B823	B824	B825	B826	B827	B828	B829	B830	B831	B832	B833	B834	B835	B836	B837	B838	B839	B840	B841	B842	B843	B844	B845	B846	B847	B848	B849	B850	B851	B852	B853	B854	B855	B856	B857	B858	B859	B860	B861	B862	B863	B864	B865	B866	B867	B868	B869	B870	B871	B872	B873	B874	B875	B876	B877	B878	B879	B880	B881	B882	B883	B884	B885	B886	B887	B888	B889	B890	B891	B892	B893	B894	B895	B896	B897	B898	B899	B900	B901	B902	B903	B904	B905	B906	B907	B908	B909	B910	B911	B912	B913	B914	B915	B916	B917	B918	B919	B920	B921	B922	B923	B924	B925	B926	B927	B928	B929	B930	B931	B932	B933	B934	B935	B936	B937	B938	B939	B940	B941	B942	B943	B944	B945	B946	B947	B948	B949	B950	B951	B952	B953	B954	B955	B956	B957	B958	B959	B960	B961	B962	B963	B964	B965	B966	B967	B968	B969	B970	B971	B972	B973	B974	B975	B976	B977	B978	B979	B980	B981	B982	B983	B984	B985	B986	B987	B988	B989	B990	B991	B992	B993	B994	B995	B996	B997	B998	B999	B1000

| 1 | ENGLISH | ENGLISH | ENGLISH | ENGLISH | ENGLISH | ENGLISH | ENGLISH | ENGLISH | ENGLISH | ENGLISH | ENGLISH | ENGLISH | ENGLISH | ENGLISH | ENGLISH | ENGLISH | ENGLISH | ENGLISH | ENGLISH | ENGLISH | ENGLISH | ENGLISH | ENGLISH | ENGLISH | ENGLISH | ENGLISH | ENGLISH | ENGLISH | ENGLISH | ENGLISH | ENGLISH | ENGLISH | ENGLISH | ENGLISH | ENGLISH | ENGLISH | ENGLISH | ENGLISH | ENGLISH | ENGLISH | ENGLISH | ENGLISH | ENGLISH | ENGLISH | ENGLISH | ENGLISH | ENGLISH | ENGLISH | ENGLISH | ENGLISH | ENGLISH | ENGLISH | ENGLISH | ENGLISH | ENGLISH | ENGLISH | ENGLISH | ENGLISH | ENGLISH | ENGLISH | ENGLISH | ENGLISH | ENGLISH | ENGLISH</ |

## All Deliverables



### 3D Modeling for Existing



## 3D Modeling for Revamp



## 핵심 기술 역무 V

### Modularization 설계 기술

GLOTEC은 3D Modeling 설계를 통한 우수한 철골 구조물 설계 기술력을 기반으로, 오일 & 가스 및 발전 에너지 플랜트 설계 분야에도 Modularization 설계를 적용할 수 있는 역량과 경험을 보유하고 있으며 이를 통하여 Project 일정 단축, 기자재 납기 관리 및 현장의 시공성 개선 등으로 Project Risk 방지 및 원가절감에 기여하고 있습니다.

구 분	내 용	비 고												
당사 수행 실적	Canada, Fort Hills Suncor Project ('14.4~'15.11)	Module (PAU 74, PAR 41)												
	Belgium, INEOS PDH Project ('19.7~'20.11)	Module (PAU 12, PAR 32)												
	Indonesia, LINE Project ('21.11 ~ '24.02)	Module (PAR 59)												
유경험 기술 인력 (명)	<table><tr><td>구조</td><td>배관</td><td>기계</td><td>E&amp;I</td><td>PM</td><td>계</td></tr><tr><td>11</td><td>21</td><td>3</td><td>13</td><td>4</td><td>52</td></tr></table>	구조	배관	기계	E&I	PM	계	11	21	3	13	4	52	중장기 Module 특화 인력 운영중
구조	배관	기계	E&I	PM	계									
11	21	3	13	4	52									
설계 역량	1. Basic Concept : Module Plan (Sizing)	PAR, PAU												
	2. Detail Design : - Module Lay out & Configuration - SP3D Modeling ( Analysis 포함) - Shop Dwg. Extraction	전 공종 적용 (배관,철골,전기/계장)												
	3. Field Installation Support	COG, Inspection, Test, etc.,												



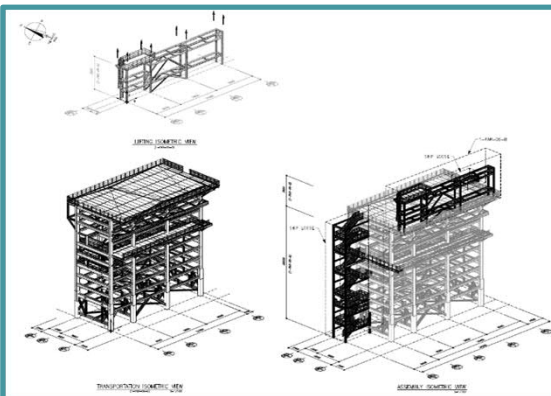
# 핵심 기술 역무 V

## Modularization 설계 기술

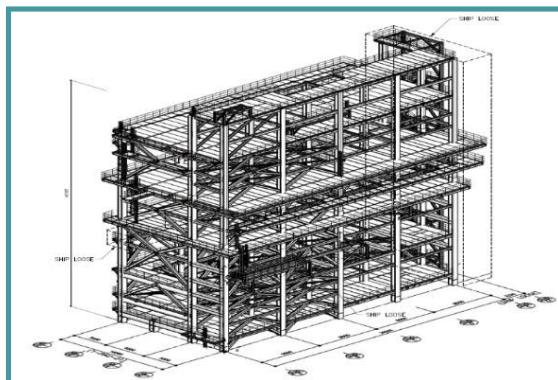
### Modularization 적용 대상

- Process Unit & Package (PAU)
- Main Pipe Rack (PAR)

#### PAR (Piperack)



#### PAU (Equipment Structure)



### Key Activities

#### Module 중점설계

##### PIPING

- Modularization Planning
- PAR, PAU Layout
- Temporary Support

##### STRUCTURE

- Dynamic Analysis
- SPMT 운송 반영 COG 설계
- Brace Member Connection

##### E & I

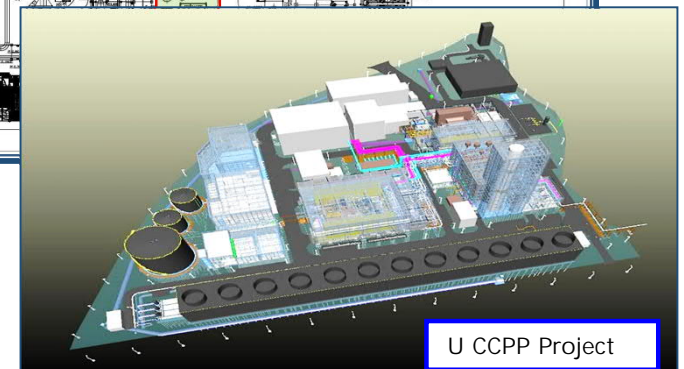
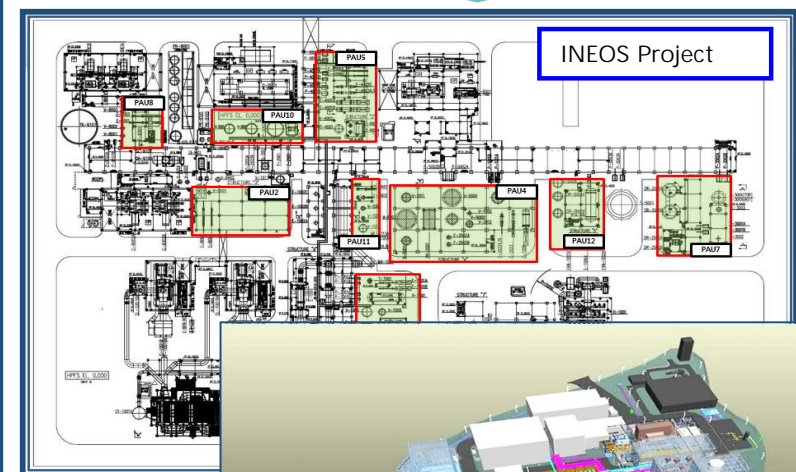
- Cable Tray (Temp. Support 반영)
- Lighting Pole 지지
- Fixed Support 대상 적용
- In-Line Instrument List
- Junction Box 적용
- Wiring 설치 방안

#### Module 제작/운송/설치 지원

- SPMT 계획
- 육상 / 해상 운송
- Packing & Fastening
- Site Stock
- Test & Inspection
- Erection

### ◆ Target Goal

- Project Cost Saving
- Project Schedule Control
- Standardization (Design, Const.)
- Long Delivery Items Early P/O
- Minimize Construction Risk



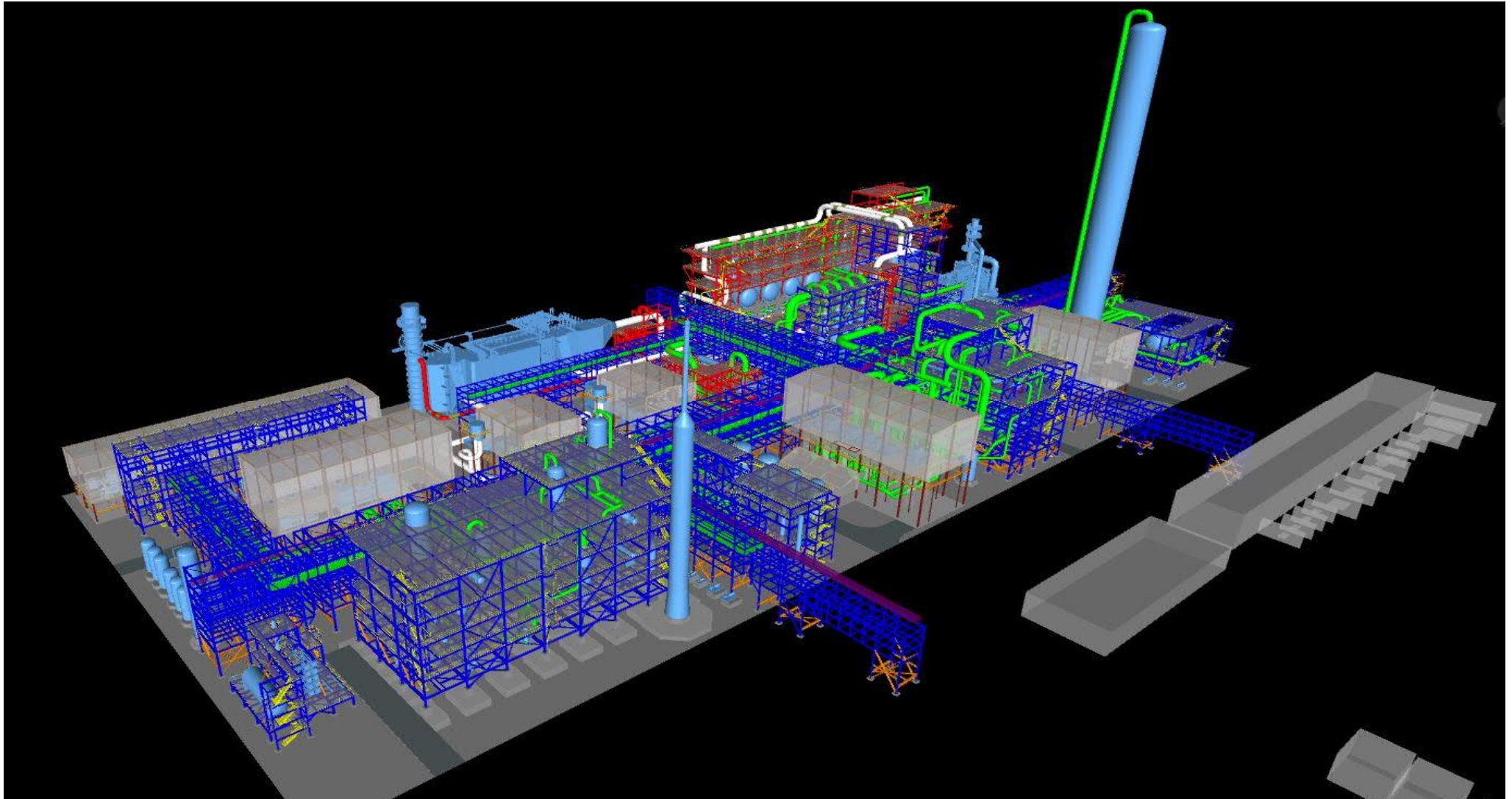
U CCPP Project



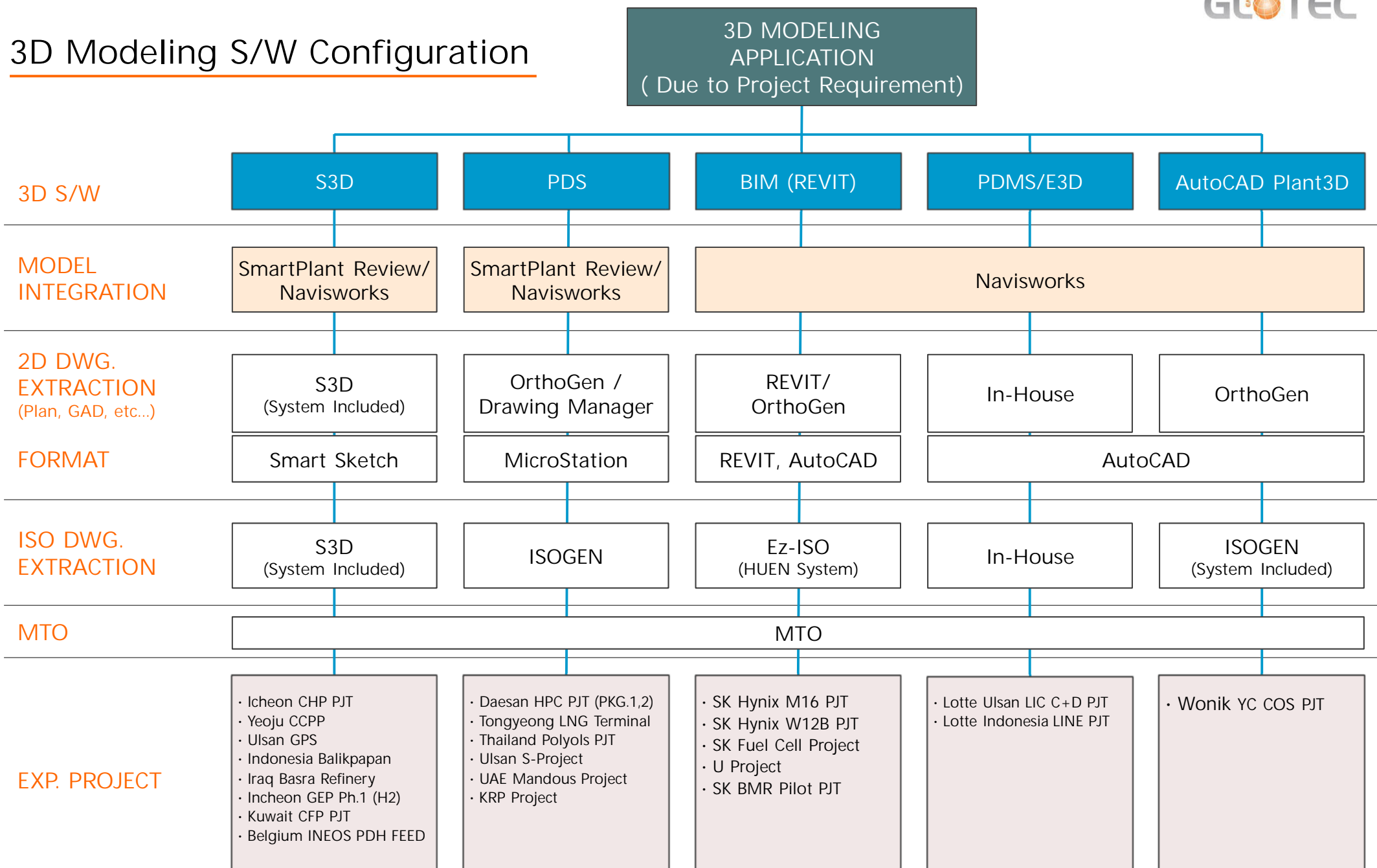
## 핵심 기술 역무 V

### Modularization 설계 기술

3D Modularization – Belgium INEOS Project



# 3D Modeling S/W Configuration







## BUSINESS 사업실적

### Extensive precision and technology

글로벌 엔지니어링은 오일 및 가스, 석유화학, 발전, 에너지 및 일반 산업플랜트분야에 이르기까지 풍부한 경험과 우수 전문인력 확보 등 차별화된 경쟁력을 보유하고 있으며, 기본 및 상세설계, 구매지원 및 현장엔지니어링 업무지원 등에 있어서 최고의 품질과 기술역량으로 종합설계회사로서 고객의 가치창출을 위해 적극 매진하고 있습니다.

#### Oil and Gas

- Refineries
- Oil and Gas Processing
- Petrochemicals
- Liquefied natural gas (LNG)

#### Power Plant

- Coal-fired generation plant
- Cogeneration plant
- Fuel Cells
- Renewable energy plant

#### Industrial Plant

- Semiconductor plant
- Electronics plant
- General Industrial plant

# 주요 Project 수행 현황

NO	Category	Contractor	Business Sector	Project Name	Location	Client	Period
1	계장	CNCEC	Petrochemical	러시아 Baltic PE, LAO Project_계장설계	러시아	DL E&C	2022.01 ~ 2025.01
2	전기	Ma'aden	Petrochemical	사우디 Ma'aden 인산 Phosphate 3, Ph-1	사우디	DL E&C	2022.01 ~ 2022.03
3	전기	CNCEC	Petrochemical	러시아 Baltic PE, LAO Project_전기설계	러시아	DL E&C	2022.01 ~ 2025.01
4	종합	서부발전	Power Plant (Fuel Cell)	이천 관고 연료전지 발전설비	한국, 이천	SK에코플랜트	2021.12 ~ 2022.10
5	종합	SK E&S	Petrochemical	보령 GEP2 수소 FEED Project	한국, 보령	SK에코플랜트	2021.12 ~ 2022.06
6	종합	롯데케미칼	Petrochemical	LOTTE LINE Project	인도네시아	롯데건설	2021.11 ~ 2024.02
7	종합	Wonik Material	Petrochemical	오창 YC COS Project	한국, 오창	Wonik Material	2021.08 ~ 2021.12
8	종합	SK ecoplant	Power Plant (Fuel Cell)	대원 연료전지 발전사업(19.8MW)	한국, 울산	대원그린에너지	2021.02 ~ 2021.12
9	종합	SK ecoplant	Petrochemical (H2)	인천 GEP1 H2 Project (30,000T/Y)	한국, 인천	IGE	2021.04 ~ 2022.10
10	종합	SK ecoplant	Power Plant	울산 GPS CCPP (1,200MW / 2+2+1)	한국, 울산	울산GPS(주)	2021.03 ~ 2022.08
11	종합	한국가스기술공사	LNG	통영 천연가스 LNG Terminal Project	한국, 통영	통영에코파워	2021.04 ~ 2024.03
12	종합	롯데건설	Petrochemical	Lotte BP C+D Project	한국, 울산	Lotte BP화학	2021.02 ~ 2022.10
13	전기	현대건설	Refinery	Iraq Basrah Refinery Upgrading Project	이라크	South Refineries Company (SRC)	2021.02 ~ 2023.05
14	종합	SK ecoplant	Industrial	BMR Pilot Plant Project (Battery Recycle)	한국, 대전	SK Innovation	2020.12 ~ 2021.12
15	종합	SK에너지	Petrochemical	IPA (Iso Propyl Alcohol) Project	한국, 울산	SKGC	2020.12 ~ 2021.04
16	종합	(주)원일TNI	Petrochemical (H2)	평택 수소(H2) 생산기지	한국, 평택	한국가스기술공사	2020.09 ~ 2021.12
17	종합	SK머티리얼즈	Petrochemical	세종 SKMP - P Project	한국, 세종	SKMR	2020.08 ~ 2021.05



# 주요 Project 수행 현황

NO	Category	Contractor	Business Sector	Project Name	Location	Client	Period
18	종합	SK ecoplant	Refinery	Bukhara Refinery Modernization FEED	우즈베키스탄	UOC	2020.08 ~ 2021.05
19	종합	SK ecoplant	Industrial	M16 Ph-2 W12b Project	한국, 이천	SK Hynix	2020.08 ~ 2022.10
20	종합	SK ecoplant	LNG	이천 SK Hynix 지중 LNG 관로	한국, 이천	SK Hynix	2020.06 ~ 2022.10
21	종합	SK ecoplant	Petrochemical	AGIC PDH & complex U&O FEED	Saudi	SKE	2020.04 ~ 2020.07
22	종합	SK ecoplant	Power Plant (Fuel Cell)	Paju Fuel cells Power Plant (8.1MW)	한국, 파주	파주에코에너지	2020.03 ~ 2020.12
23	DT	SK ecoplant	Power Plant	여주 천연가스 발전(1,000MW, CCGT)	한국, 여주	SK Hynix	2020.01 ~ 2022.08
24	기계	삼성엔지니어링	Petrochemical	Sarawak Methanol Project	말레이시아	Sarawak, 말레이	2019.12 ~ 2020.03
25	종합	SK ecoplant	Power Plant	이천 Smart Energy Center (570MW,CHP)	한국, 이천	SK Hynix	2019.11 ~ 2022.08
26	종합	롯데건설	Refinery	HPC Project / HDPE, AWH & Tankage	한국, 대산	HDC	2019.07 ~ 2021.12
27	배관	현대엔지니어링	Refinery	HPC Project / ECU & DFU (80만톤/년)	한국, 대산	HDC	2019.07 ~ 2021.12
28	종합	SK ecoplant	Petrochemical	INEOS PDH FEED Project	벨기에	INEOS	2019.07 ~ 2020.11
29	공정 배관 응력	현대건설	Petrochemical	Marjan Increment PKG 6	Saudi Arabia	Aramco, 사우디	2019.07 ~ 2022.10
30	종합	SK ecoplant	Refinery	RDMP RU-V Balikpapan Project	인도네시아	PT PERTAMINA	2019.04 ~ 2023.07
31	배관,전기, 계장,토목	SK ecoplant	Revamping	MARS Proposal Project	태국,Rayong	IRPC	2019.02 ~ 2019.04
32	종합	SK ecoplant	Refinery	S - Project	한국,울산	SK에너지	2018.11 ~ 2020.04
33	종합	SK이노베이션	Lithium-ion battery Separator	창저우 LIBS Ph-1 설계 Project	Jiang-su,중국	SK이노베이션	2018.10 ~ 2020.12
34	종합	SK ecoplant	Crude Oil Cavern & Pipeline	ADNOC-Mandous Project	UAE	ADNOC	2018.07 ~ 2022.01

## 주요 Project 수행 현황

NO	Category	Contractor	Business Sector	Project Name	Location	Client	Period
35	종합	SK ecoplant	Petrochemical (PP)	PPTGC Polyols Project	태국,Rayong	Global Chemical	2018.02 ~ 2020.08
36	종합	SK이노베이션	Industrial	LIBS #12,13 PROJECT	한국,증평	SK이노베이션	2018.01 ~ 2019.12
37	종합	LG케미칼	Revamping	LG ATS (BRU) Revamping Project	한국,대산	LGC	2018.07 ~ 2019.07
38	종합	SK ecoplant	Industrial	Wuxi Hynix Project	중국,우시	SK Hynix	2017.01 ~ 2019.01
39	종합	SK ecoplant	Industrial	LIBS #10, 11 Project	한국, 증평	SK이노베이션	2016.08 ~ 2017.12
40	종합	현대오일뱅크	Refinery	HDO 대산공장 Revamp Project	한국,대산	HDO	2016.06 ~ 2019.02
41	전기,계장	현대중공업	Refinery	KIPIC AL-ZOR Project	쿠웨이트	KNPC	2016.01 ~ 2019.06
42	종합	G-테크	Gas Plant	Ghana LPG Gas Terminal Project	가나	Ghana Accra	2015.05 ~ 2020.03
43	종합	SK ecoplant	Refinery	CFP Project	쿠웨이트	KNPC	2014.07 ~ 2020.12
44	종합	SK ecoplant	Refinery including WWT, Power Plant	KARBALA Refinery Project	이라크	SCOP	2014.06 ~ 2021.12
45	종합	SK ecoplant	Gas Plant	P- Project (PDH)	한국, 울산	SK Gas	2014.01 ~ 2017.11
46	종합	SK ecoplant	Refinery & Power Plant	NSRP Complex Project	베트남	NSRP	2013.08 ~ 2016.12
47	종합	SK ecoplant	Petrochemical	New PX Project (ISBL, OSBL)	한국, 울산	SK 종합화학	2012.09 ~ 2014.10
48	종합	대우건설	Gas Plant	HOUT Onshore Gas Project	사우디	KJO (Aramco & KNPC)	2012.05 ~ 2014.03



## OIL & GAS

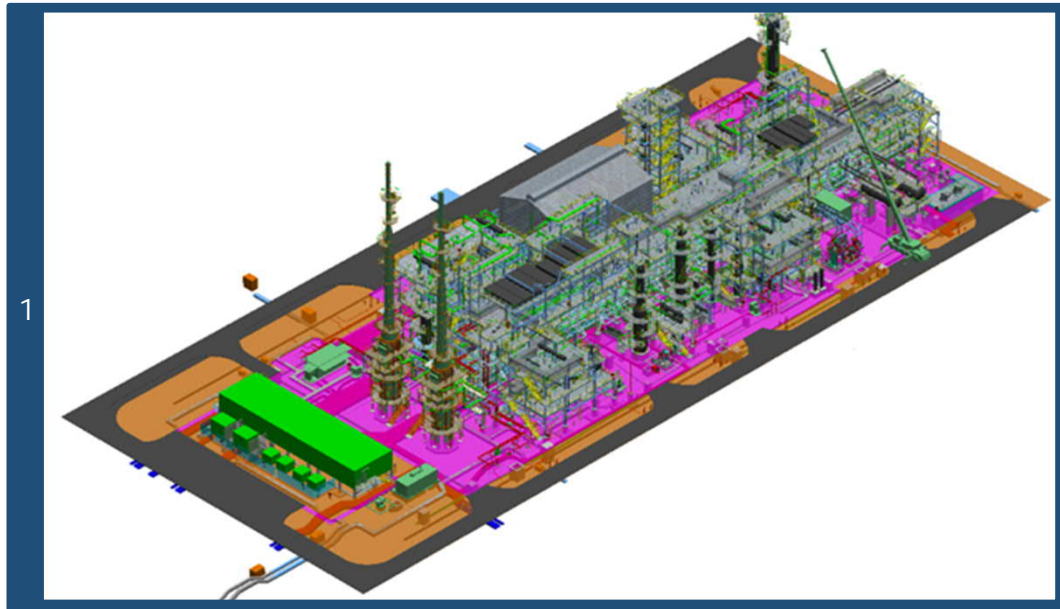
글로텍엔지니어링은 창립 이래 국내외의 오일 및 가스, 석유화학 분야에서 약 100 여개의 프로젝트를 수행하며 종합엔지니어링회사로 성장하였습니다.

여러 유형의 중대형 프로젝트의 기본 및 상세설계, 현장 설계업무 지원 등을 성공적으로 완수하여 이를 통해 품질 및 기술역량을 더욱 강화하고 있으며 앞으로도 더욱 고객 만족을 위한 가치를 높여 나가겠습니다.

- HPC Project (July. 2019 – Dec. 2021)  
ECU 800,000 T/Y, HDPE 300,000 T/Y, Tankage, Warehouse  
Hyundai Chemical (HEC, LEC)
- RDMP RU-V Balikpapan Project (Apr. 2019 – Jul. 2023)  
RFCC 90 kBSD, Indonesia/PT PERTAMINA (SKEC)
- ADNOC M-Project (Dec. 2017 – Sep. 2019)  
Crude oil Cavern, 14,000Mbbbl x 3ea, Fujairah, UAE / ADNOC(SKEC)
- 1 S Project (Sep. 2017 – Jun. 2019)  
VRDS 30,000 B/D, Ulsan, Korea / SKE(SKEC)
- 2 ATS Project (Jun. 2018 – Jul. 2019)  
Butadiene Rubber Revamping, Daesan, Korea / LG Chemical
- 3 Polyols Project (Oct. 2017 – Apr. 2019)  
PPTGC Petrochemical, 130,000 T/y, Thailand/ PPTGC(SKEC)







■ Al-Zor Refinery Project (Jan. 2016 – Jun. 2019)  
Detail for Electric & Instrument, Kuwait / KNPC(HHI)

1 CFP Refinery Project (Jul. 2014 – Dec. 2017)  
Clean Fuels Refining, Kuwait / KNPC (SKEC)

2 P (PDH) Project (Jan. 2014 – Nov. 2015)  
Propylene 600,000ton, Ulsan, Korea / SK Gas(SKEC)

3 NSRP complex Project (Aug. 2013 – Dec. 2016)  
Aromatics and Utility, Nghi Son Refinery, Vietnam / SKEC & JGCS

■ JZR & TP Project (Jun. 2012 – Dec. 2017)  
J05 Process, J70 P/R, J77 Flare, Saudi Arabia / SKEC & ARAMCO



1



IRPC UHV Project (Nov. 2012 – Feb. 2014)  
Tankage and Utilities, Thailand / SKEC & IRPC

V (V-4) Project (Oct. 2012 – Jun. 2014)  
TAU, ORU, SUL process, Ulsan / POSCO ENG.

1 New PX Plant Project (Sep. 2012 – Mar. 2014)  
Para-Xylene 1,000Kmta, benzene 600Kmta, WWT, Ulsan / SKEC

HOUT Onshore Gas Project (May. 2012 – Mar. 2015)  
Gas process, Flare, Utility, Saudi Arabia / KJO / DW E&C

2 V Project (Apr. 2012 – Apr. 2014)  
ISBL, OSBL, Utility for Propane & Butane, Incheon / SK Energy(SKEC)

3 WASIT Gas Plant (#1,3,4) Project (Feb. 2011 – Mar. 2014)  
Gas Processing, Utility, WWT, Saudi Arabia/ Aramco(SKEC)

2



3





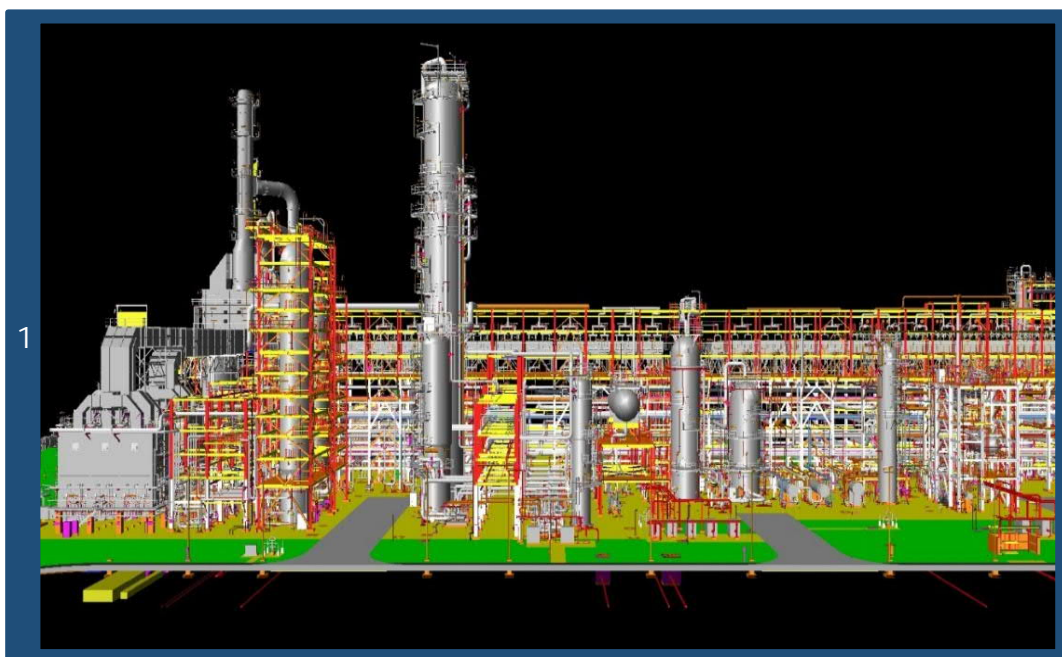
LO Tank Terminal Project (Jan. 2011 – Aug. 2012)  
Lube oil for UCO, LBO, HBO, NBO, Ulsan, Korea / SK Gas

1 RRE (Area #1,2,3) Project (Jan. 2010 – Apr. 2013)  
Ruwais refinery expansion, 417,000BPSD, UAE/ Takreer (SKEC)

Jubail Export Refinery Project (Oct. 2009 – Sep. 2012)  
Utility facilities, Saudi Arabia / SKEC & ARAMCO

2 New FCC Project (Jun. 2006 – May. 2008)  
Refinery 60,000 BPSD, Ulsan, Korea / SK Energy (SKEC)

3 RPMAA Project (Jan. 2003 – Oct. 2004)  
Gas gathering & Processing, Mina Al Ahmadi, Kuwait / KNPC(SKEC)

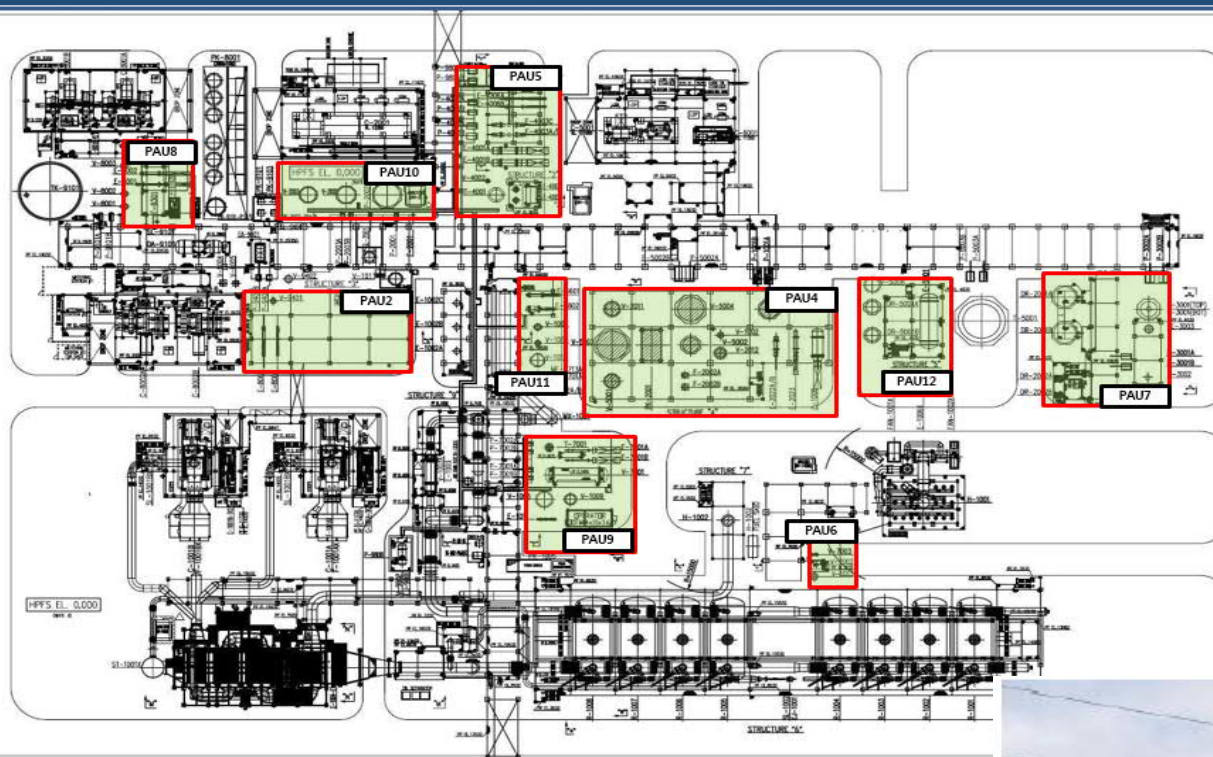




1 INEOS PDH FEED Project / Module (Jul. 2019 – Nov. 2020)

750KTA Propane Dehydrogenation Plant FEED, Module Design, Antwerp, Belgium / INEOS(SKEC)

1





## POWER PLANT

발전 및 에너지 분야의 높은 기술력을 기반으로, 국내외 중대형 복합 화력발전, 가스 및 스팀터빈 발전, 송변전소 시설 등을 수행하였으며 국내외 각종 발전 및 에너지 부문의 기본설계, 인허가 수행 및 상세 엔지니어링 업무 참여를 통한 지속적인 역량 강화에 최선의 노력을 다하고 있습니다

Ulsan GPS CCPP Power Project (Mar. 2021 – Aug. 2022)  
1,200MW(2+2+1), Ulsan, Korea / SK ecoplant & GPS

1 SK Hynix Smart Energy Center CHP Project (Nov.2019 – Aug.2022)  
570MW(1+1+1) Combined Heat Power Plant, Icheon, Korea / SKEC

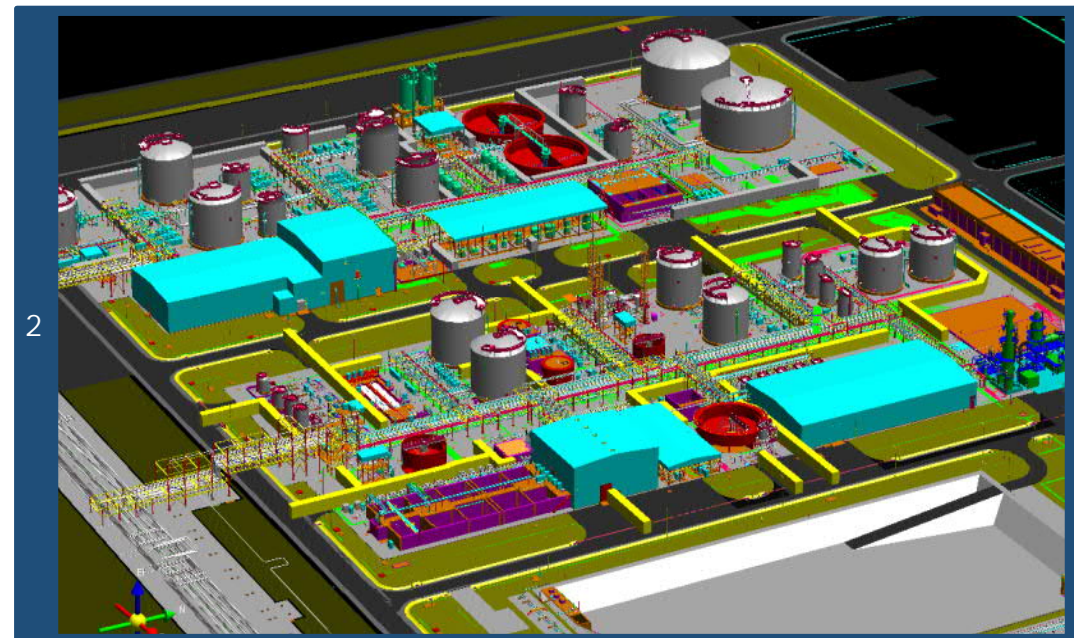
Yeoju Natural Gas Power Plant Project (Jan. 2020 – Apr. 2021)  
Power Generation 1,000MW, Yeoju, Korea / SKEC & SK Hynix

2 KARBALA Power Plant Project (Jun. 2014 – Apr. 2016)  
Power Generation 30+20MW, Iraq / SKEC & SCOP

Chile Coal Power Project (Jun. 2008 – Jul. 2011)  
240Mw Coal Power Plant, Chile / HEC

Hyundai Green Power Project (Oct. 2007 – Dec. 2010)  
400Mw(100Mwx4), Dang-jin, Korea / Daelim E&C

LNG combined Power Plant Project (May. 2004 – Oct. 2005)  
1,070 Mw LNG, Gwang-yang, Korea / Daelim Energy





## FUEL CELLS

글로텍 엔지니어링은 BIM 자체 원천기술 설계를 기반으로 국내외 연료전지 Project의 입찰 설계, 제반 인허가 수행, 기본 및 상세설계, 구매지원 및 현장시공 지원에 이르기 까지 일괄 업무를 수행하고 있으며 이를 통하여 고객의 이익창출에 기여를 하고 있습니다.

1 Bundang Fuel Cell Power BIM Standardization (Sep.2019 ~ Dec.2019)  
- 8MW Fuel Cell (accumulatedata standardization), Pilot Modeling

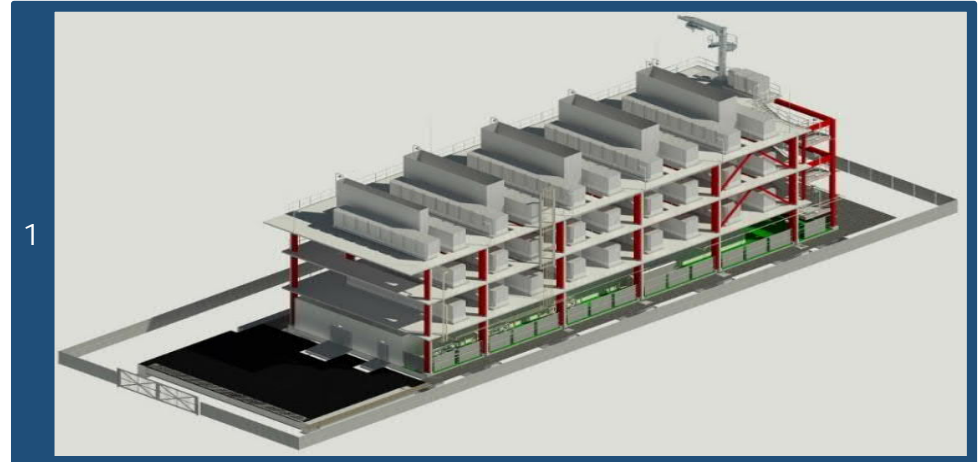
2 Paju Eco Energy Project (Feb. 2020 – Oct. 2020)  
- 9.8MW Fuel Cell, Paju, Korea / SKEC

Uiwang Fuel Cell Power Generation Project (Aug. 2020 – Jun. 2021)  
- 9.9MW Fuel Cell, Uiwang, Korea / SKEC

3 Honam Fuel Cell Power Generation Project (Sep. 2020 – Sep. 2021)  
- 15MW Fuel Cell, Yeosu, Korea / SKEC

Ulsan Daewon Green Energy Project (Oct. 2020 – Aug. 2021)  
- 19.8MW Fuel Cell, Ulsan, Korea / SKEC

Paju Eco Energy 2 Stage Project (Dec. 2020 ~ Nov. 2021)  
- 16.2MW Fuel Cell, Paju, Korea / SKEC



## SEMICONDUCTOR & INDUSTRIAL

글로벌 엔지니어링은 고도의 기술력을 기반으로 하는 반도체, 리튬 이온 배터리 및 수처리 시설 등의 프로젝트 수행을 통하여 최신기술 습득과 경험을 축적하고 있으며 이를 통하여 지속적인 신 성장 시장 개척에도 최선의 노력을 다하고 있습니다.

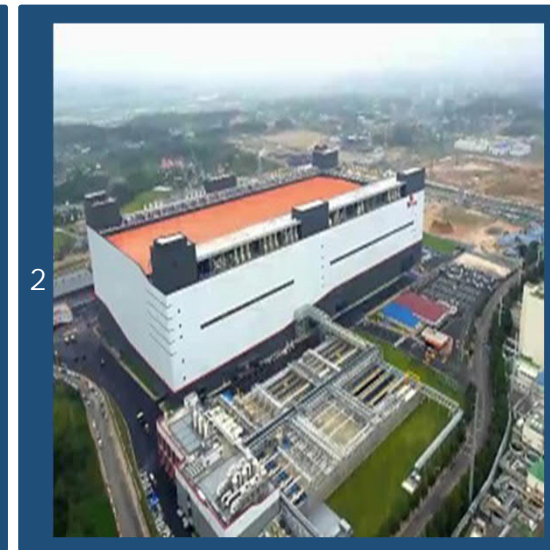
1 'M' China Ph-1 Project (Oct. 2018 – Dec. 2020)  
Lithium-ion battery separator, China / SKI

2 LiBS #12, 13 project (Aug. 2017 – Jan. 2019)  
Lithium-ion battery separator, Jeung-pyeong, Korea / SKI

3 SK Hynix M15 Ph-2 Project (Aug. 2021 – Dec. 2022)  
FAB & Wafer test C/R, UPW, PCW, WWT, Cheongju, Korea/SK Hynix(SKEP)

4 LiBS #10, 11 project (Aug. 2016 – Dec. 2017)  
Lithium-ion battery separator, Jeung-pyeong, Korea / SKEC

5 SK Hynix M16 Ph-2 FAB project (May. 2020 – Oct. 2022)  
FAB & Wafer test C/R, UT/OS, WWT, Icheon, Korea / SK Hynix (SKEP)





## SEMICONDUCTOR & INDUSTRIAL

- Wuxi hynix project (Jan. 2017 – Jan. 2019)  
FAB, Utility facility, CUB, WWT/WT Shop, Clean room extension,  
Total floor space (new) : 294,990 M<sup>2</sup> ( 29.49 ha),  
Building area(new) : 93,660 M<sup>2</sup> ( 9.36 ha),  
Wuxi, China / SK Hynix (SKEC)





## SEMICONDUCTOR & INDUSTRIAL

- SKMR R&D Center Project (Oct. 2020 – Aug. 2021)  
DIW, IA, Scrubber, N2, Vacuum System, Clean Room, WWT  
Total floor space (new) : 8,560 M<sup>2</sup>  
Floor : A/G 5<sup>th</sup> Floor, U/G 1st Floor  
Sejong City, Korea / SK Materials





# QUALITY AND VALUE MANAGEMENT 품질 가치 경영



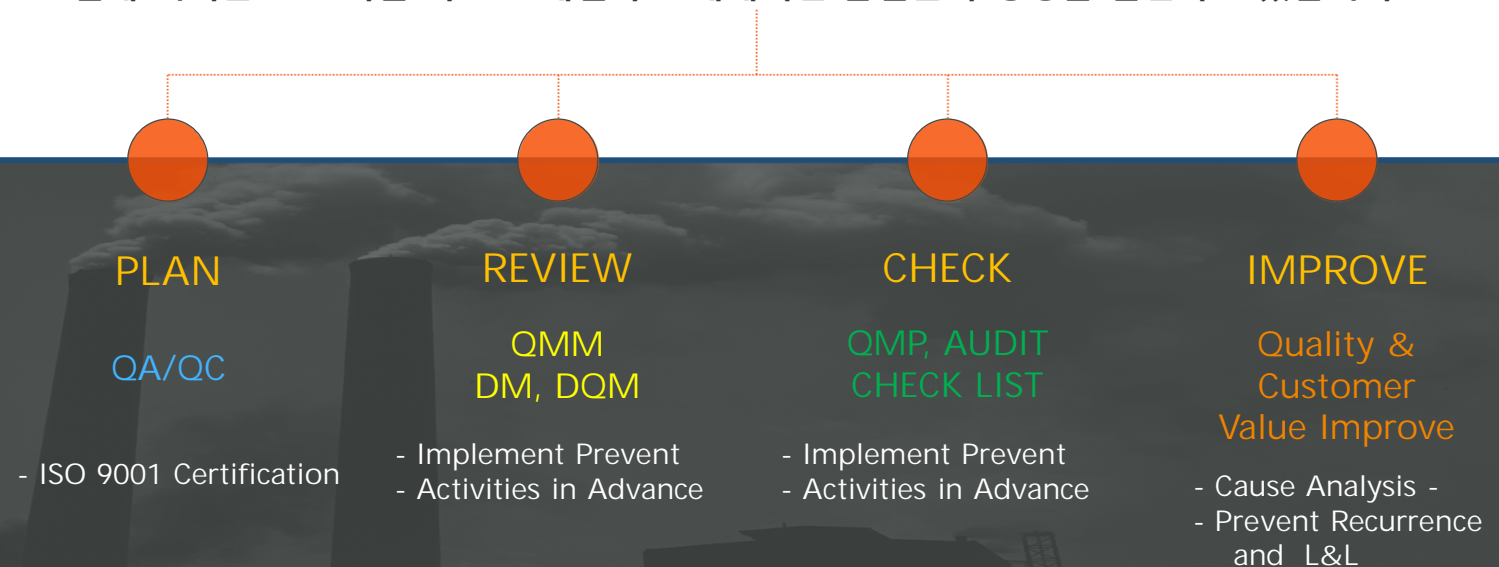
글로벌엔지니어링은 지속적인 설계품질 향상과 프로젝트 최적 관리를 통하여 설계 에러율 최소화 및 고객가치 실현 극대화를 달성하기 위하여 전력을 기울이고 있습니다.

## Quality Control

2009년 ISO 9001 품질경영 인증을 취득한 이래, 모든 프로젝트에 무결점 품질경영을 적용하여 각 공종별 설계 단계에서부터 현장의 엔지니어링 지원 업무에 이르기까지 설계 에러율 Zero화를 목표로 세밀하고 체계적인 품질관리 경영을 실천하고 있습니다.

### Certifications

- ISO 9001 : 2015 /renewal
- Registered at International contractors association of Korea
- Registered at Korea engineering and consulting association



# DESIGN SOFTWARE & TOOLS

글로텍엔지니어링은 최적의 설계 성과품 작성을 위하여 최신 소프트웨어 및 장비를 확보하고 있으며 이를 통하여 최적화된 Concurrent 3D 모델링을 구현함으로써 보다 정확하고 효율적인 설계업무를 수행하도록 제반 인프라를 구축하고 있습니다.



## COMMON

- AUTO CAD ADT Network Version  
PDMS, PDS/Micro-Station,  
SP-3D, BIM (RAVIT),  
SPR (Smart Plant Review)

## PROCESS

- ASPEN HYSYS : Process Simulation  
HTRI : Thermal Rating

## MECHANICAL

- Compress : Tower / Vessel Strength calculation  
B-JAC : Heat exchanger calculation

## PIPING

- CAESAR II : Piping Stress Analysis

## ELECTRICAL

- SPEL : Smart Plant / Electrical  
ETAP : Electrical transient analysis program

## INSTRUMENT

- Intools : Instrument data base & design  
SPI : Smart Plant / Instrumentation

## CIVIL STRUCTURE

- SAP2000 : Finite Element Analysis of Structures  
STADD Pro : Finite Element Analysis of Structures  
MIDAS GEN : Finite Element Analysis of Structures  
InLOAD : Site Grading  
iAFES : Foundation Analysis  
PEDAS : Foundation Analysis  
TEKLA : 3D Modeling



사업자 등록증

국세청  
사업자등록증  
(법인사업자)  
등록번호 : 108-81-59497

법인명(단체명) : (주)글로텍엔지니어링  
대표자 : 김균

개업연월일 : 2003년 03월 07일 법인등록번호 : 110111-2733213  
사업장소재지 : 서울특별시 금천구 가산디지털1로 171, 12층 1201호-1218호, 13층 1301호-1318호(가산동, 가산 에스케이 브이원 센터)  
본점소재지 : 서울특별시 금천구 가산디지털1로 171, 12층 1201호-1218호, 13층 1301호-1318호(가산동, 가산 에스케이 브이원 센터)  
사업종류 : [일반] 서비스 [중대] 컴퓨터프로그래밍 및 시스템 통합구축

발급사유 : 정정

국세청

2020년 04월 24일  
금천세무서장

국세청

엔지니어링 사업자 신고증

발급번호 : 20210707-SG-00000178924

엔지니어링사업자 신고증

명칭	(주)글로텍엔지니어링		
대표자성명	김균	생년월일	
소재지	서울특별시 금천구 가산디지털1로 171 가산 에스케이 브이원센터 12,13층	전화번호 (FAX, E-Mail)	02-6345-7000 02-6345-7040
엔지니어링업	신고번호	제 E-01-000259 호	
	기술부문	화학 등	6 개 부문
	전문분야	화공 등	9 개 분야
엔지니어링 컨설팅업	신고번호		
	기술부문	등	개 부문
	전문분야	등	개 분야
신고연월일	2008-12-17		

「엔지니어링산업 진흥법」 제21조제1항 및 같은 법 시행규칙 제7조에 따라 위와 같이 신고하였음을 증명합니다.

2021년 07월 07일  
한국엔지니어링협회장

본 확인서는 한국엔지니어링협회(http://www.ettis.or.kr)에서 발급된 증명서로 우측상단의 발급번호를 이용하여 본서의 발급여부를 확인 할 수 있으며 진위여부는 앱스토어 MaSmartDetector(MarAny, 마크에니) 검증 어플리케이션으로 확인할 수 있습니다.

한국플랜트산업 회원증

KOPIA KOREA PLANT INDUSTRIES ASSOCIATION

CERTIFICATE OF MEMBERSHIP

회원증

회원번호: 플협 제 19-417호  
Register No.

업체명: (주)글로텍엔지니어링 / Glotec Engineering co., Ltd  
Name of Member

대표자: 김 균 / Kim Gyun  
President

상기 업체는 본회 회원이므로 이 증서를 드립니다.  
The membership is granted in accordance with the act and articles of this association.

2019년 06월 14일

한국플랜트산업협회장

## 해외건설업 신고확인증

## KS Q ISO 9001

## 기업부설연구소 인정서

■ 해외건설촉진법 시행규칙 [별지 제3호서식] <개정 2014. 2. 14> (양쪽)

제 645 호  
No. 645

**해외건설업 신고확인증**  
(Certification of International Contractor)

상 호 : (주)글로벌엔지니어링  
(Name of Company)

대 표 자 : 김균  
(Name of Company Representative)

법 인 등 록 번 호 ( 생 연 월 일 ) : [ 110111-2733213 ]  
[Corporation registration number(date of Birth)]

신 고 업 종 : 건설엔지니어링업  
(Type of Business) (Engineering)

주된 사무소의 소재지 : 서울특별시 금천구 가산디지털1로 171, 12층13층  
(Address of Company) (가산동, 가산에스케이브이원센터)  
(171 Gasan digital 1-ro, Geumcheon-gu, Seoul, Korea)

「해외건설촉진법」 제6조 제1항에 따라 해외건설업의 신고를 하였음을 증명합니다.  
This is to certify that the above mentioned company is an enrolled international contractor in compliance with Clause 1 under Article 6 of Overseas Construction Promotion Act.

2011년 03월 11일

**해외건설협회장**  
(Chairman of International Contractors Association of Korea)

해외건설업신고사항(상호, 대표자, 영업소소재지)이 변경된 경우 사유발생일로부터 30일 이내에 반드시 변경신고를 하시기 바랍니다.

210mmx297mm [포트용지(1통) 120g/㎡]



CERTIFICATE



Registration no. KQ 091243 IAF Code 34  
First issue date 2009-12-21 Issue date 2021-12-21  
Expiry date 2024-12-20 Reissue date 2021-12-17

Quality Management System Certificate

**KS Q ISO 9001:2015/ISO 9001:2015**

We certify that the Quality Management System of the Organization:

**Glotec Engineering Co., Ltd.**

Is in compliance with the standard KS Q ISO 9001:2015/ISO 9001:2015 for the following products/services:

**Design, development and engineering service of civil, building, plant(refinery, petrochemistry, general chemistry, power plant, environmental and industrial equipment) at overseas and domestic site and electrical works**

General Manager  
Seung-Chan Lee

Maintenance of the certification is subject to continual surveillance audit and dependent upon the observance of Kiwa Korea's certification criteria.

**Kiwa Korea Ltd.**  
411, SJ Technoville,  
278, Beotkiot-ro,  
Geumcheon-gu,  
Seoul, Korea  
Tel +82.2.3397.0101  
Fax +82.2.3397.0105  
URL: www.kiwa.kr

**Certified Sites**  
12-13 F. Gasan SK V1center, 171, Gasan digital 1-ro, Geumcheon-gu, Seoul, Korea



[문서번호: vlpB-mmAN-OFCE-cYLy] [발급일자: 2018년 10월 31일]

제 2012112475 호

**기업부설연구소 인정서**

1. 연 구 소 명: (주)글로벌엔지니어링 R&D Center  
[소속기업명: (주)글로벌엔지니어링]

2. 소 재 지: 서울특별시 금천구 가산디지털1로 171  
1201호 - 1218호 (가산동) 회실 중 1218호 위치

3. 신고 연월일: 2018년 10월 29일  
(최초인정일: 2012년 8월 17일)  
※ 변경내역: 소재지 변경

**과학기술정보통신부**

「기초연구진흥 및 기술개발지원에 관한 법률」 제14조의 2제1항 및 같은 법 시행령 제27조제1항에 따라 위와 같이 기업부설연구소로 인정합니다.

2018년 10월 30일

**한국산업기술진흥협회장**

한국산업기술진흥협회에서 발급되었으며 "http://WWW.RND.ORG.KR"에서 "문서번호"를 입력하면 원본과도 일치 여부를 확인할 수 있습니다.



## 건설기술용역업 등록증

등록번호 : 서울-2-653호

**건설기술용역업 등록증**

상호 또는 법인명 : (주)글로벌엔지니어링  
 서울특별시 금천구 가산디지털1로 171, 12층  
 영업소의 소재지 : 1201~1218호, 13층 1301호~1318호(가산동, 가산 에스케이 브이원 센터)

소속 국가명 : 대한민국


성명 (대표자) : 김균 생년월일 : 19 1년 1월 1일

전문분야(세부분야) : 설계·사업관리 (건설사업관리)

등록연월일 : 2020년 6월 10일

「건설기술 진흥법」 제26조제1항에 따라 건설기술용역업자로 등록하였음을 증명합니다.

2020년 6월 10일

서울특별시 

## 엔지니어링사업자 소속 건축사 신고 확인증

■ 건축사법 시행규칙(별지 제39호서식) (앞쪽)

제 2020-금천구-엔지니어링사업자소속건축사-1 호


☒ 엔지니어링사업자 소속 건축사 신고확인증  
☐ 건설업자 소속 건축사 신고확인증

상호 또는 명칭	(주)글로벌엔지니어링건축사사무소	
소재지	가산디지털1로 0171-0000 가산 SK V1센터 12층 (가산동)	
신고인 (건축사)	성명	김갑중
	생년월일	19 1년 1월 1일
	자격번호	제 20147호

☒ 「엔지니어링산업 진흥법」 제21조제1항에 따라 신고한 엔지니어링사업자  
 위 건축사는  
☐ 「건설산업기본법」 제2조제7호에 따른 건설업자

에 소속한 건축사로서 「건축사법 시행규칙」 제16조1항에 따라 신고를 하였음을 확인합니다.

2020년 06월 17일

서울특별시 금천구청장 

210mm× 297mm(보존용지(1종) 120g/㎡)

## 소방시설업 등록증

제 2020-01-00060 호

**소방시설업 등록증**

업종 : 일반소방시설설계업(전기,기계)


상호(명칭) : 주식회사 글로벌엔지니어링

대표자 : 김균 생년월일 : 19 1년 1월 1일

영업소 소재지 : 서울특별시 금천구 가산디지털1로 171, 12층  
 1201호~1218호, 13층 1301호~1318호(가산동, 가산 에스케이 브이원 센터)

「소방시설공사업법」 제4조 제1항에 따라 소방시설설계업이  
 위와 같이 등록되었음을 증명합니다.

2020년 4월 17일

서울특별시 

# ※ 회사 신용 평가

# ※ 경영혁신 중소기업 선정

## CREDIT RATING

DNA PLUS

(주)글로벌엔지니어링 | 108-81-59497 | 김균 | ECC202204005350

### 기업정보

기업체명	(주)글로벌엔지니어링 (Glotec Engineering Co.,Ltd.)			신용등급
사업자등록번호	108-81-59497	법인번호	110111-2733213	BBB+
본사주소	(08503)서울특별시 금천구 가산디지털1로 171, 12층, 13층 (가산동)			
대표자	김균			
전화번호	02-6345-7015			
산업분류	기타 엔지니어링 서비스업			현금흐름등급
설립일	2003년 03월 07일			C+
재무결산일	2021년 12월 31일	보고서 최종수정일	2022년 04월 12일	
신용등급 유효기간	2022년 04월 12일~2023년 04월 11일			

### 신용등급이력

결산기준일	정기평가			하반기평가			Watch 등급
	평가일	신용등급	현금흐름등급	평가일	신용등급	현금흐름등급	
2021/12/31	2022/04/12	BBB+	C+	-	-	-	정상 2022년04월10일 현재
2020/12/31	2021/04/12	BBB-	A	2021/08/18	BBB-	A	
2019/12/31	2020/04/10	BBB-	A	2020/08/26	BBB-	A	

### 주요 경영 현황

주요제품	경영정보	판매처(%)	주요주주(%)
산업플랜트설계용역	종업원 468 명	에스케이건설(주) 70	
반도체설계용역	기업규모 중기업	롯데건설(주) 6	
발전에너지설계용역	기업형태 외감	현대엔지니어링(주) 5	
임대수입	자본금 350 백만원	(주)한국가스기술공사 3	
	주거래은행 KEB하나은행 구로디지털단지점	(주)원익머트리얼즈 2	

### 주요 재무 현황

(단위:백만원)

결산기준일	총자산	부채총계	자본총계	매출액	영업이익	당기순이익
2021/12/31						
2020/12/31						
2019/12/31						

결산기준일	매출성장률
2021/12/31	-6.7
2020/12/31	1.3
2019/12/31	24.2

### ■ 이크레더블 신용평가서 (2022년)

- 신용등급 : BBB +
- Watch 등급 : 정상
- ( 2022. 4. 13일 기준)



제 210104-02110 호

## 경영혁신형 중소기업(Main-Biz) 확인서

업 체 명 : (주)글로벌엔지니어링

대표자명 : 김균

주 소 : 서울 금천구 가산디지털1로 171  
1201-1218호, 1301-1318호 (가산동)

유효기간 : 2021.09.09 ~ 2024.09.08

위 업체는 경영혁신형 중소기업 육성사업에 의해  
선정된 경영혁신형 중소기업(Main-Biz)임을 확인  
합니다.



2021 년 09 월 09 일

중소벤처기업부장





## ※ 협력회사 등록 현황 >>>

저희 글로텍 엔지니어링은 고객들에게 최고의 만족과 가치 제공을 목표로 고객과 함께 나아갈 것을 약속 드립니다.



## SUSTAINABLE GROWTH

글로벌 엔지니어링은 지속적인 성장을 위해 고객과 함께 나아갈 것이며 상호 긴밀한 협력을 통하여 보다 나은 회사, 보다 나은 삶을 만들어 가도록 함께 노력할 것 입니다.



- 1 대통령 표창 수상 ( 2013. 10월 엔지니어링의 날 )
- 2 프로젝트 수행 위한 사전 KOM 시행
- 3 LNG 엔지니어링 기술업무 협약 체결  
(2020. 7월 한국가스기술공사 사장 ↔ 글로벌 대표이사)



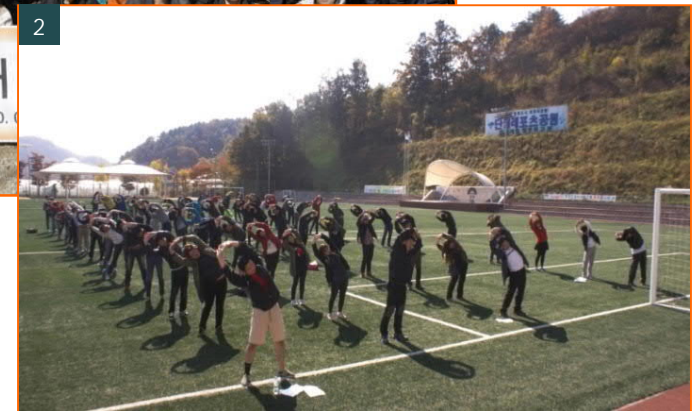
# SUSTAINABLE GROWTH

1 부서 단합을 위한 등산 모임

2 본부별 체육대회

3 송년 행사

4 회사 창립 15주년 기념행사



## CHALLENGE AND ACHIEVEMENT

우리의 도전과 혁신 그리고 열정으로  
더 나은 세상을, 더 나은 미래를 만들어 가겠습니다

